



MERITOR™

**EIXOS DIFERENCIAIS
EIXOS E SUAS INTERFACES**

TABELAS DE CONSULTA RÁPIDA



ÍNDICE

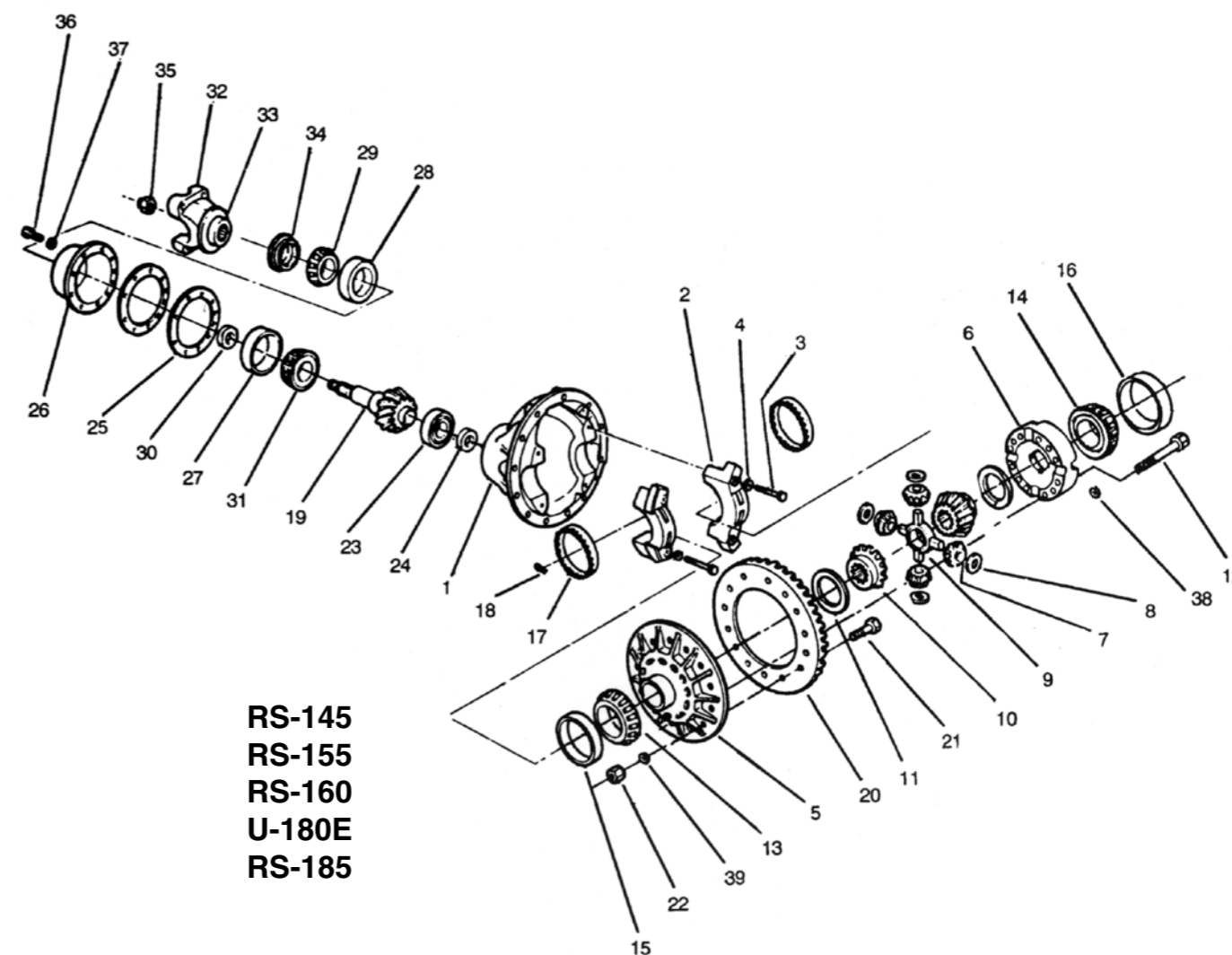
Eixos Diferenciais

AGCO	6
AGRALE	6
DIMEX	6
FORD.....	6
GENERAL MOTORS	12
INTERNATIONAL	12
ITAPEMIRIM / MAFERSA.....	14
IVECO.....	14
MERCEDES BENZ.....	14
VOLKSWAGEN.....	14
VOLVO MÉDIO	20

Eixos e suas Interfaces

EIXO MODELO 145 (SOLO / POSTERIOR)	22
EIXO MODELO 155	24
EIXO MODELO 160 /165 (SOLO / POSTERIOR)	26
EIXO MODELO 220 / 225.....	28
EIXO MODELO 230 / 235.....	30
EIXO MODELO 240 / 245.....	32
EIXO MODELO MD-145.....	36
EIXO MODELO MD-168 (ANTERIOR).....	38

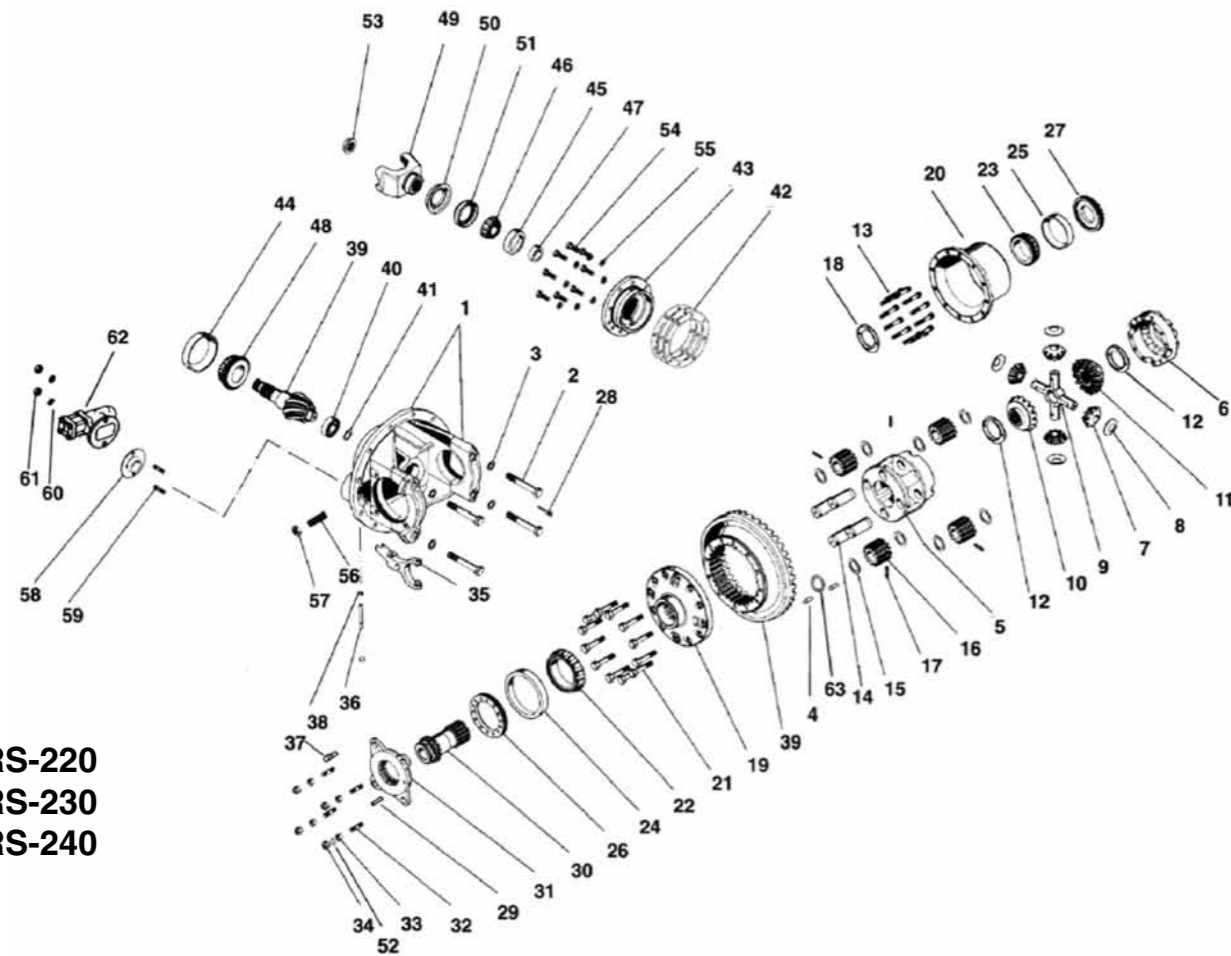
EIXOS DE SIMPLES VELOCIDADE



RS-145
RS-155
RS-160
U-180E
RS-185

1	Caixa do Diferencial	21	Parafuso (Fixação da Coroa)
2	Capa do Mancal	22	Porca
3	Parafuso - Fixação dos Mancais	23	Rolamento Piloto do Pinhão
4	Arruela	24	Anel Elástico
5	Caixa dos Satélites - Metade Flange	25	Calço de Ajuste do Pinhão
6	Caixa dos Satélites - Metade Simples	26	Caixa do Pinhão
7	Satélite	27	Rolamento - Capa (Interna do Pinhão)
8	Arruela de Encosto do Satélite	28	Rolamento - Capa (Externa do Pinhão)
9	Cruzeta do Diferencial	29	Rolamento - Cone (Externo do Pinhão)
10	Planetário	30	Calço de Ajuste dos Rolamentos do Pinhão
11	Arruela de Encosto do Planetário	31	Rolamento - Cone (Interno do Pinhão)
12	Parafuso - Fixação da Caixa dos Satélites	32	Garfo da Junta Universal
13	Rolamento - Cone (Caixa dos Satélites - Metade Flange)	33	Defletor de Pé
14	Rolamento - Cone (Caixa dos Satélites - Metade Simples)	34	Vedador do Pinhão
15	Rolamento CEL DESENHOS - Cone (Caixa dos Satélites - Metade Flange)	35	Porca do Pinhão
16	Rolamento - Cone (Caixa dos Satélites - Metade Simples)	36	Parafuso (Fixação da Caixa do Pinhão)
17	Anel de Ajuste	37	Arruela (Fixação da Caixa do Pinhão)
18	Pino de Travamento	38	Arruela (Fixação da Caixa dos Satélites)
19	Pinhão	39	Arruela (Fixação da Coroa)
20	Coroa		

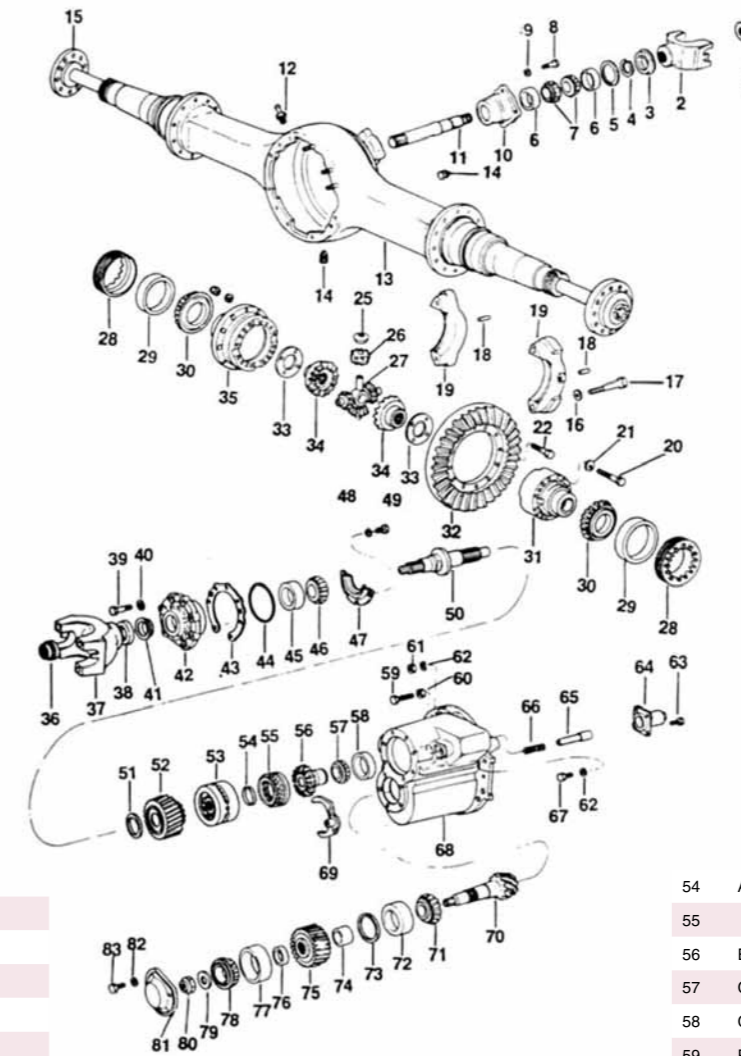
EIXOS DE DUPLA VELOCIDADE (COM REDUZIDA)



RS-220
RS-230
RS-240

1	Caixa do Diferencial Carcaza	33	Arruela Cônica / Arandela Cônica
2	Parafuso (Capa do Mancal) / Tornillo (Cubierta Balero)	34	Porca / Tuerca
3	Arruela / Arandela	35	Garfo de Mudança / Horquilla Diferencial
4	Rletes / Rodamientos (Rodillos)	36	Pino de Articulação do Garfo / Perno Diferencial
5	Caixa dos Satélites (Metade Simples) / Caja Porta Planetarios Rectos	37	Parafuso Fixação da Placa de Travamento / Tornillo Fijador Placa Dentada
6	Caixa dos Satélites (Metade Simples) / Caja Porta Satelites	38	Tampão / Tapón
7	Satélite / Engrenage Satellite	39	Coroa e Pinhão / Corona e Piñon
8	Arruela de Encosto do Satélite / Arandela de Empuje Satellite	40	Rolamento Piloto do Pinhão / Rodamiento Piloto del Piñon
9	Cruzeta do Diferencial / Cruceta del Diferencial	41	Anel Elástico / Anillo Seguro
10	Planetário (Cubo Curto) / Planetario (Cubo Corto)	42	Calço de Ajuste (Cx. Pinhão) / Laines de Ajuste (Cj. Piñon)
11	Planetário (Cubo Longo) / Planetario (Cubo Largo)	43	Caixa do Pinhão / Cja del Piñon
12	Arruela de Encosto / Arandela de Empuje Planetario	44	Rolamento Capa (interna do Pinhão) / Pista Rodamiento (Interna del Piñon)
13	Parafuso (Caixa dos Satélites) / Tornillo (Caja Porta Satelites)	45	Rolamento Capa (Externa do Pinhão) / Pista Rodamiento (Externa del Piñon)
14	Eixo das Engrenagens Planetárias / Eje para Planetario Recto	46	Rolamento Cone (Ext. Pinhão) / Rodamiento (Externo del Piñon)
15	Arruela de Encosto / Arandela de Empuje	47	Calço de Ajuste (Rolam. Pinhão) / Laines de Ajuste (Rodam. Piñon)
16	Engrenagem Planetária / Planetario Recto	48	Rolamento Cone (Interno Pinhão) / Rodamiento (Interno Piñon)
17	Plno / Passador	49	Garfo de Junta Universal / Yugo
18	Arruela de Encosto da Caixa dos Satélites / Arandela de Empuje	50	Defletor de Pó / Deflector
19	Caixa Suporte (Metade com Flange) / Caja Suporte (Brida)	51	Vedador do Pinhão / Sello de Aceite para Piñon
20	Caixa Suporte (Metade Simples) / Caja Suporte (Simples)	52	Arruela / Arandela
21	Parafuso (Caixa Suporte) / Tornillo (Caja Suporte)	53	Porca do Pinhão / Tuerca dewl Piñon
22	Rolamento Cone (Cx. Sup. Flange) / Rodamiento (Cj. Sop. Brida)	54	Parafuso (Cx. Pinhão) / Tornillo (Cj. Piñon)
23	Rolamento Cone (Cx. Sup. Simples) / Rodamiento (Cj. Sop. Simple)	55	Arruela / Arandela
24	Rolamento Capa (Cx. Sup. Flange) / Rodamiento (Cj. Sop. Brida)	56	Prafuso de Encosto da Coroa / Prisionero Ajuste de la Corona
25	Rolamento Capa (Cx. Sup. Simples) / Pista Rodamiento (Cj. Sop. Simple)	57	Porca / Tuerca
26	Anel de Ajuste L.E. / Tuerca de Ajuste Izquierda	58	Diafragma / Diafragma
27	Anel de Ajuste L.D. / Tuerca de Ajuste Derecha	59	Prisioneiro (Fix. Mecanismo) / Esparraga (Fijador del Comando)
28	Contrapino / Chaveta	60	Arruela / Arandela
29	Pino de Travamento / Perno de Bloqueo	61	Porca / Tuerca
30	Engrenagem Solar / Engrenaje Solar	62	Mecanismo Mud. Velocidade / Comando (Mecanismo Cambio Velocidades)
31	Placa de Travamento / Placa Dentada	63	Espaçador dos Roletes / Espesor de Rodamientos
32	Prisioneiro (Fix. Placa) / Esparraga (Fijador de la Placa)		

EIXO TANDEM (TRAÇADO) ANTERIOR - MODELOS RD 145 / 160



1	Porca - garfo de saída	54	Anel de trava
2	Garfo - eixo de saída	55	Colar de engrenamento
3	Retentor de óleo	56	Engrenagem planetária traseira
4	Arruela de encosto	57	Cone do rolamento
5	Anel de trava	58	Capa do rolamento
6	Capa do rolamento interno / externo	59	Parafuso eixo de mudança
7	Cone do rolamento interno / externo	60	Contraporca eixo de mudança
8	Parafuso - caixa rolamento	61	Porca
9	Arruela - caixa rolamento	62	Arruela
10	Caixa do rolamento de saída	63	Parafuso
11	Árvore de saída	64	Cilindro de ar
12	Respiro - carcaça do eixo	65	Árvore de mudança
13	Carcaça do eixo	66	Mola do eixo de mudança
14	Bujão - enchimento e drenagem	67	Parafuso
15	Semi-árvore	68	Carcaça do diferencial
16	Arruela - capa do mancal	69	Garfo de mudança
17	Parafuso - capa do mancal	70	Pinhão piloto
18	Pino de trava	71	Cone do rolamento
19	Capa do mancal	72	Capa do rolamento interno
20	Parafuso - caixa satélite	73	Calços
21	Arruela	74	Espaçador interno
22	Parafuso - coroa	75	Engrenagem helicoidal acionada
23	Arruela - coroa	76	Espaçador externo
24	Porca - coroa	77	Capa do rolamento externo
25	Arruela de encosto	78	Cone do rolamento externo
26	Engrenagem satélite	79	Arruela do pinhão
27	Cruzeta	80	Porca do pinhão
28	Anel de ajuste do rolamento	81	Tampa do pinhão
29	Capa - rolamento caixa satélites	82	Arruela - tampa
		83	Parafuso - tampa
30	Cone - rolamento caixa satélites		
31	Metade caixa satélites		
32	Coroa		
33	Arruela de encosto		
34	Engrenagem planetária		
35	Metade flangeada caixa satélites		
36	Porca - garfo de entrada		
37	Garfo - eixo de entrada		
38	Guarda-pó		
39	Parafuso		
40	Arruela		
41	Retentor de óleo		
42	Caixa do rolamento de entrada		
43	Calços		
44	Anel "O"		
45	Capa do rolamento		
46	Cone do rolamento		
47	Defletor de óleo		
48	Arruela		
49	Parafuso do defletor de óleo		
50	Eixo de entrada		
51	Arruela de encosto		
52	Engrenagem helicoidal acionadora		
53	Caixa diferencial entre eixos		

APLICAÇÃO	ANO FABRICAÇÃO	MODELO EIXO	COROA & PINHÃO	CAIXA SATÉLITE		PLANETÁRIO	SATÉLITE	CRUZETA / EIXO SAT.	KIT REPARO ENGRENAGEM	VEDADOR - PINHÃO ENTRADA	SEMI-EIXO
				(CAJA PORTA SAT.)							
				COMPLETA	VAZIA						
(APLICACIÓN)	(AÑO PRODUCCIÓN)	(EJE MODELO)	(CORONA & PINÓN)	(COMPLETA)	(VACÍO)	(PLANETARIO)	(SATELITE)	(CRUCETA)	(KITS PARA SERVICIO)	(RETÉN PINÓN)	(PALIER)
AGCO											
AGCO DEUTZ 11T	1998	145/MS145	139334 -RED.5,29/1 (37X7)	038581	022264	091167 (39 ESTRIAS)			805002	A1 1205Z2730	101683 LE / 684 LD
AGCO DEUTZ 11T	1999	145/MS145	139334 -RED.5,29/1 (37X7)	038581	022264	091371 (39 ESTRIAS)	092061	043069	805002	A1 1205Z2730	101683 LE / 684 LD
AGCO DEUTZ 15T	1997 A 1998	230/MS235	039934 -RED.4,88/1 (39X8)	022672	022377	091210 LD /211 LE (39 ESTRIAS)			805007	A 1205D1928 (**)	101437 LE e LD
AGRALE											
MICRO ÔNIBUS MA 8.5 TCA	2002 / 2003	MS15124	139593 -RED.4,10/1 (41X10)	122474	091379 (34 ESTRIAS)	092208	043209	805925	A 1205D1928 (**)	102007 LE / 008 LD
MICRO ÔNIBUS MA 8.5 TCA	2003...	MS15124	139593 -RED.4,10/1 (41X10)	122474	091379 (34 ESTRIAS)	092208	043209	805925	A 1205D1928 (**)	3206N1964 LE e LD
MICRO ÔNIBUS MA 8.5 / MA 10.	2007...	MS15124	139599 - RED. 4.56/1 (41X9)	122209	091379 (34 ESTRIAS)	092208	043209	805925	A 1205D1928 (**)	3206N1964 LE e LD
MICRO ÔNIBUS MA 10.	2009...	MS15124	A 41610 1 430 -RED. 4.30/1(43X10)	122474	091379 (34 ESTRIAS)	092208	043209	805925	A 1205D1928 (**)	3206N1964 LE e LD
CAMIN. 9200TCA / MICRO MA 9.2 / W8 / W9	2004 a SET.2006	MS13113	A 41902 1 -RED.4.78/1 (43X9) *M12*	A13235L2222	A3235L2222	2234Z1170 (37 ESTRIAS)	2233U1191	3198F1020	805921	A 1205D1928 (**)	3206M1859 LE / 3206N1860 LD
CAMIN. 9200TCA / MICRO MA 9.2 / W8 / W9	2004 a SET.2006	MS13113	A 41896 1 -RED.4,10/1 (41X10) *M12*	A13235L2222	A3235L2222	2234Z1170 (37 ESTRIAS)	2233U1191	3198F1020	805921	A 1205D1928 (**)	3206M1859 LE / 3206N1860 LD
CAMIN. 9200TCA / MICRO MA 9.2 / W8 / W9	2004 a SET.2006	MS13113	A 41900 1 -RED.4,56/1 (41X9) *M12*	A13235L2222	A3235L2222	2234Z1170 (37 ESTRIAS)	2233U1191	3198F1020	805921	A 1205D1928 (**)	3206M1859 LE / 3206N1860 LD
CAMIN. 9200TCA / MICRO MA 9.2 / W8 / W9	2004 a SET.2006	MS13113	A 41904 1 -RED.5,38/1 (43X8) *M12*	A13235L2222	A3235L2222	2234Z1170 (37 ESTRIAS)	2233U1191	3198F1020	805921	A 1205D1928 (**)	3206M1859 LE / 3206N1860 LD
CAMIN. 9200TCA / MICRO MA 9.2 / W8 / W9	OUT. 2006...	MS13113	A 42962 1 -RED.4,78/1(43X9) *M14*	MPS 4967	MPS 4968	2234Z1170 (37 ESTRIAS)	2233U1191	3198Z1144	805922	A 1205D1928 (**)	3206M1859 LE / 3206N1860 LD
CAMIN. 9200TCA / MICRO MA 9.2 / W8 / W9	OUT. 2006...	MS13113	A 42956 1 -RED.4,10/1(41X10) *M14*	MPS 4967	MPS 4968	2234Z1170 (37 ESTRIAS)	2233U1191	3198Z1144	805922	A 1205D1928 (**)	3206M1859 LE / 3206N1860 LD
CAMIN. 9200TCA / MICRO MA 9.2 / W8 / W9	OUT. 2006...	MS13113	A 42960 1 -RED.4,56/1(41X9) *M14*	MPS 4967	MPS 4968	2234Z1170 (37 ESTRIAS)	2233U1191	3198Z1144	805922	A 1205D1928 (**)	3206M1859 LE / 3206N1860 LD
CAMIN. 9200TCA / MICRO MA 9.2 / W8 / W9	OUT. 2006...	MS13113	A 42966 1 -RED.5,38/1(43X8) *M14*	MPS 4967	MPS 4968	2234Z1170 (37 ESTRIAS)	2233U1191	3198Z1144	805922	A 1205D1928 (**)	3206M1859 LE / 3206N1860 LD
CAMIN. 9200TCA / MICRO MA 9.2 / W8 / W9	2008...	MS13113	A 42958 1 -RED.4.30/1(43X10) *M14*	MPS 4967	MPS 4968	2234Z1170 (37 ESTRIAS)	2233U1191	3198Z1144	805925	A 1205D1928 (**)	3206M1859 LE / 3206N1860 LD
ÔNIBUS. MTE 12 - MOTOR TRAS.	2005...	MS19145	139334 - RED. 5,29/1 (37X7)	038581	022264	091371 (39 ESTRIAS)	092061	043069	805002	A1 1205Z2730	101683 LE / 684 LD
ÔNIBUS MA 12.0 - MOTOR DIANT.	2006...	MS19145	A 41686 1 411 -RED. 4,11/1 (37X9)	A193235U1841	022263	091371 (39 ESTRIAS)	092061	043069	805002	A1 1205Z2730	101683 LE / 684 LD
ÔNIBUS MA 12.0 - MOTOR DIANT.	2006...	MS19145	139342 - RED. 4,63/1 (37X8)	038581	022264	091371 (39 ESTRIAS)	092061	043069	805002	A1 1205Z2730	101683 LE / 684 LD
ÔNIBUS MA 12.0 - MOTOR DIANT.	2007...	MS19145	139305 - RED. 5,86/1 (41X7)	038581	022264	091371 (39 ESTRIAS)	092061	043069	805002	A1 1205Z2730	101683 LE / 684 LD
CAMINHÃO 13000	2007...	MS19145	139334 - RED. 5,29/1 (37X7)	038581	022264	091371 (39 ESTRIAS)	092061	043069	805002	A1 1205Z2730	101683 LE / 684 LD
DIMEX											
DIMEX D-1725N / D-1725T	1999 A 2000	155/MS155	139667 -RED.4,56/1 (41X9)	038577	122242	091233 (46 ESTRIAS)	092076	043059	805005	A1 1205Z2730	101679 LE / 680 LD
DIMEX D-1416	1999	230/MS235	039934 -RED.4,88/1 (39X8)	022672	022377	091210 LD /211 LE (39 ESTRIAS)	092061	043069	805007	A 1205D1928 (**)	101989 LE e LD
DIMEX D-1721 N	1999 A 2000	240/MS245	039957 -RED.4,56/1 (41X9)	022673	023991	091152 LD/153 LE (41 ESTRIAS)	092055	043020	805008	A1 1205Z2730	101176 LE / LD
DIMEX D-1721 N	1999 A 2000	240/MS245	039964 -RED.6,50/1 (39X6)	022673	023991	091152 LD/153 LE (41 ESTRIAS)	092055	043020	805008	A1 1205Z2730	101176 LE / LD
DIMEX D-2630N	2000 A 2001	MD/RD23145	139224 -RED. 4,88/1 (39X8)	038325	022264	091260 (41 ESTRIAS)	092061	043069	805003	A1 1205X2728	101567 CURTO / 568 LONGO
DIMEX D-2630N	2000 A 2001	MR/RR23145	A412701 -RED.4,88/1 (39X8)	038325	022264	091260 (41 ESTRIAS)	092061	043069	805003	A1 1205Z2730	101567 LE / 568 LD
DIMEX ÔNIBUS - D-1116	2000	145/MS145	A413041 -RED.5,57/1 (39X7)	038581	022264	091371 (39 ESTRIAS)	092061	043069	805002	A1 1205Z2730	101683 LE / 684 LD
FORD											
FORD C-1114 / C-1215	1986 A 1990	220/MS225	039915 -RED.6,14/1 (43X7)	022671	022376	091156 LD / 157 LE (36 ESTRIAS)	092057	043007	805006	A 1205D1928 (**)	101559 LE / 560 LD
FORD C-1215	1994 A 1998	145/MS145	A412701 -RED.4,88/1 (39X8)	038581	022264	091167 (39 ESTRIAS)	092061	043069	805002	A1 1205Z2730	101683 LE / 684 LD
FORD C-1215	1999 A 2001	145/MS145	A412701 -RED.4,88/1 (39X8)	038581	022264	091371 (39 ESTRIAS)	092061	043069	805002	A1 1205Z2730	101683 LE / 684 LD
FORD C-1215	2000 A 2001	220/MS225	039910 -RED.4,56/1 (41X9)	022671	022376	091156 LD / 157 LE (36 ESTRIAS)	092057	043007	805006	A 1205D1928 (**)	101559 LE / 560 LD
FORD C-1215	1998 A 2000	230/MS235	039933 -RED.4,56/1 (41X9)	022672	022377	091210 LD /211 LE (39 ESTRIAS)	092061	043069	805007	A 1205D1928 (**)	101989 LE e LD
FORD C-1215	1998	230/MS235	039938 -RED.5,86/1 (41X7)	022672	022377	091210 LD /211 LE (39 ESTRIAS)	092061	043069	805007	A 1205D1928 (**)	101989 LE e LD
FORD C-1215 / 1216	1994 A 1995	220/MS225	039910 -RED.4,56/1 (41X9)	022671	022376	091156 LD / 157 LE (36 ESTRIAS)	092057	043007	805006	A 1205D1928 (**)	101559 LE / 560 LD
FORD C-1215 / 1218	1991	220/MS225	039913 -RED.5,57/1 (39X7)	022671	022376	091156 LD / 157 LE (36 ESTRIAS)	092057	043007	805006	A 1205D1928 (**)	101559 LE / 560 LD
FORD C-1317	2002...	145/MS145	139334 -RED.5,29/1 (37X7)	038581	022264	091371 (39 ESTRIAS)	092061	043069	805002	A1 1205Z2730	101683 LE / 684 LD
FORD C-1317	2002 A 2005	220/MS225	039910 -RED.4,56/1 (41X9)	022671	022376	091156 LD / 157 LE (36 ESTRIAS)	092057	043007	805006	A 1205D1928 (**)	101559 LE / 560 LD
FORD C-1317 / C-1317E	2003...	230/MS235	039933 -RED.4,56/1 (41X9)	022672	022377	091210 LD /211 LE (39 ESTRIAS)	092061	043069	805007	A 1205D1928 (**)	101989 LE e LD
FORD C-1415 / 1416 / 1417 / 1418 / 1516	1992 A 2000	230/MS235	039934 -RED.4,88/1 (39X8)	022672	022377	091210 LD /211 LE (39 ESTRIAS)	092061	043069	805007	A 1205D1928 (**)	101437 LE e LD

APLICAÇÃO	ANO FABRICAÇÃO	MODELO EIXO	COROA & PINHÃO	CAIXA SATÉLITE		PLANETÁRIO	SATÉLITE	CRUZETA / EIXO SAT.	KIT REPARO ENGRENAGEM	VEDADOR - PINHÃO ENTRADA	SEMI-EIXO
				(CAJA PORTA SAT.)							
				COMPLETA	VAZIA						
(APLICACIÓN)	(AÑO PRODUCCIÓN)	(EJE MODELO)	(CORONA & PINÓN)	(COMPLETA)	(VACÍO)	(PLANETARIO)	(SATELITE)	(CRUCETA)	(KITS PARA SERVICIO)	(RETÉN PINÓN)	(PALIER)
FORD											
<i>Continuação</i>											
FORD C-1419	1990 A 1991	230/MS235	039934 -RED.4,88/1 (39X8)	022672	022377	091210 LD /211 LE (39 ESTRIAS)	092061	043069	805007	A 1205D1928 (**)	101437 LE e LD
FORD C-1419	1990 A 1994	230/MS235	039933 -RED.4,56/1 (41X9)	022672	022377	091210 LD /211 LE (39 ESTRIAS)	092061	043069	805007	A 1205D1928 (**)	101437 LE e LD
FORD C-1419	1990 A 1996	230/MS235	039938 -RED.5,86/1 (41X7)	022672	022377	091210 LD /211 LE (39 ESTRIAS)	092061	043069	805007	A 1205D1928 (**)	101437 LE e LD
FORD C-1419	1990 A 1991	230/MS235	039940 -RED.6,50/1 (39X6)	022672	022377	091210 LD /211 LE (39 ESTRIAS)	092061	043069	805007	A 1205D1928 (**)	101437 LE e LD
FORD C-1421	2000 A 2001	230/MS235	039934 -RED.4,88/1 (39X8)	022672	022377	091210 LD /211 LE (39 ESTRIAS)	092061	043069	805007	A 1205D1928 (**)	101437 LE e LD
FORD C-1422	1998 A 1999	240/MS245	039963 -RED.6,14/1 (43X7)	022673	023991	091152 LD/153 LE (41 ESTRIAS)	092055	043020	805008	A1 1205Z2730	101176 LE / LD
FORD C-1422	1998 A 1999	240/MS245	039957 -RED.4,56/1 (41X9)	022673	023991	091152 LD/153 LE (41 ESTRIAS)	092055	043020	805008	A1 1205Z2730	101176 LE / LD
FORD C-1422	1998 A 1999	240/MS245	039958 -RED.4,88/1 (39X8)	022673	023991	091152 LD/153 LE (41 ESTRIAS)	092055	043020	805008	A1 1205Z2730	101176 LE / LD
FORD C-1422 / 2224 / 2322	1990 A 1998	240/MS245	039955 -RED.4,10/1 (41X10)	022673	023991	091152 LD/153 LE (41 ESTRIAS)	092055	043020	805008	A1 1205Z2730	101176 LE / LD
FORD C-1421 / 1521	2001 A 2004	230/MS235	039934 -RED.4,88/1 (39X8)	022672	022377	091210 LD /211 LE (39 ESTRIAS)	092061	043069	805007	A 1205D1928 (**)	101437 LE e LD
FORD C-1421 / 1517 / 1521	2002 A 2003	230/MS235	039936 -RED.5,38/1 (43X8)	022672	022377	091210 LD /211 LE (39 ESTRIAS)	092061	043069	805007	A 1205D1928 (**)	101437 LE e LD
FORD C1517E	2006...	230/MS235	039934 -RED.4,88/1 (39X8)	022672	022377	091210 LD /211 LE (39 ESTRIAS)	092061	043069	805007	A 1205D1928 (**)	101437 LE e LD
FORD C-1615 / C-1618	1986 A 1993	240/MS245	039964 -RED.6,50/1 (39X6)	022673	023991	091152 LD/153 LE (41 ESTRIAS)	092055	043020	805008	A1 1205Z2730	101176 LE / LD
FORD C-1615 /1617 /1618 / 1621	1986 A 2001	240/MS245	039963 -RED.6,14/1 (43X7)	022673	023991	091152 LD/153 LE (41 ESTRIAS)	092055	043020	805008	A1 1205Z2730	101176 LE / LD
FORD C-1617 / 1619 / 1621 / 1622	1990 A 2001	240/MS245	039958 -RED.4,88/1 (39X8)	022673	023991	091152 LD/153 LE (41 ESTRIAS)	092055	043020	805008	A1 1205Z2730	101176 LE / LD
FORD C-1617 / 1622	1998 A 2001	240/MS245	039955 -RED.4,10/1 (41X10)	022673	023991	091152 LD/153 LE (41 ESTRIAS)	092055	043020	805008	A1 1205Z2730	101176 LE / LD
FORD C-1617 / 1622 / 2221 / 2322	1990 A 2001	240/MS245	039960 -RED.5,38/1 (43X8)	022673	023991	091152 LD/153 LE (41 ESTRIAS)	092055	043020	805008	A1 1205Z2730	101176 LE / LD
FORD C-1617 / 1622 / 2224 / 2322	1990 A 2001	240/MS245	039957 -RED.4,56/1 (41X9)	022673	023991	091152 LD/153 LE (41 ESTRIAS)	092055	043020	805008	A1 1205Z2730	101176 LE / LD
FORD C-1618T / 2218T	1990 A 1993	240/MS245	039961 -RED.5,57/1 (39X7)	022673	023991	091152 LD/153 LE (41 ESTRIAS)	092055	043020	805008	A1 1205Z2730	101176 LE / LD
FORD C-1621	2001	240/MS245	039961 -RED.5,57/1 (39X7)	022673	023991	091152 LD/153 LE (41 ESTRIAS)	092055	043020	805008	A1 1205Z2730	101176 LE / LD
FORD C-1622 / 3530	1991 A 1998	155/MS155	139163 -RED.4,10/1 (41X10)	038329	022291	091233 (46 ESTRIAS)	092076	043059	805005	A1 1205Z2730	101679 LE / 680 LD
FORD C-1622 / 3530	1998 (2º SEM.)...	155/MS155	139666 -RED.4,10/1 (41X10)	038329	022291	091233 (46 ESTRIAS)	092076	043059	805005	A1 1205Z2730	101679 LE / 680 LD
FORD C-1622 / 3530	1991 A 1998	155/MS155	139166 -RED.4,88/1 (39X8)	038329	022291	091233 (46 ESTRIAS)	092076	043059	805005	A1 1205Z2730	101679 LE / 680 LD
FORD C-1622 / 3530	1998 (2º SEM.)...	155/MS155	139668 -RED.4,88/1 (39X8)	038329	022291	091233 (46 ESTRIAS)	092076	043059	805005	A1 1205Z2730	101679 LE / 680 LD
FORD C-1622 / 3530	1998 (2º SEM.)...	155/MS155	139670 -RED.5,86/1 (41X7)	038578	122243	091233 (46 ESTRIAS)	092076	043059	805005	A1 1205Z2730	101679 LE / 680 LD
FORD C-1630	1998 (2º SEM.)...	155/MS155	139666 -RED.4,10/1 (41X10)	038329	022291	091233 (46 ESTRIAS)	092076	043059	805005	A1 1205Z2730	101679 LE / 680 LD
FORD C-1717 / C-1717E	2002 / 2003...	240/MS245	039958 -RED.4,88/1 (39X8)	022673	023991	091152 LD/153 LE (41 ESTRIAS)	092055	043020	805008	A1 1205Z2730	101176 LE / LD
FORD C-1717	2002 / 2003...	240/MS245	039963 -RED.6,14/1 (43X7)	022673	023991	091152 LD/153 LE (41 ESTRIAS)	092055	043020	805008	A1 1205Z2730	101176 LE / LD
FORD C-1717E	2007...	240/MS245	039961 -RED.5,57/1 (39X7)	022673	023991	091152 LD/153 LE (41 ESTRIAS)	092055	043020	805008	A1 1205Z2730	101176 LE / LD
FORD C-1721 / 1722 / 1722E	2002...	240/MS245	039955 -RED.4,10/1 (41X10)	022673	023991	091152 LD/153 LE (41 ESTRIAS)	092055	043020	805008	A1 1205Z2730	101176 LE / LD
FORD C-1721 / 1722 / 1722E	2002...	240/MS245	039957 -RED.4,56/1 (41X9)	022673	023991	091152 LD/153 LE (41 ESTRIAS)	092055	043020	805008	A1 1205Z2730	101176 LE / LD
FORD C-1721 / 1722	2002...	240/MS245	039958 -RED.4,88/1 (39X8)	022673	023991	091152 LD/153 LE (41 ESTRIAS)	092055	043020	805008	A1 1205Z2730	101176 LE / LD
FORD C-1721 / 1722 (CUBO CURTO)	2002...	240/MS245	039957 -RED.4,56/1 (41X9)	022673	023991	091152 LD/153 LE (41 ESTRIAS)	092055	043020	805008	A1 1205Z2730	101632 LE / LD
FORD C-2422 / C-2425 (6 X 4)	1994 A 1998	MD/RD23145	139224 -RED. 4,88/1 (39X8)	038325	022264	091260 (41 ESTRIAS)	092061	043069	805003	A1 1205X2728	101567 CURTO / 568 LONGO
FORD C-2422 / C-2425 (6 X 4)	1994 A 1998	MD/RD23145	139225 -RED.5,29/1 (37X7)	038325	022264	091260 (41 ESTRIAS)	092061	043069	805003	A1 1205X2728	101567 CURTO / 568 LONGO
FORD C-2422 / C-2425 (6 X 4)	1994 A 1998	MR/RR23145	A412701 -RED.4,88/1 (39X8)	038325	022264	091186 (41 ESTRIAS)	092061	043069	805003	A1 1205Z2730	101567 LE / 568 LD
FORD C-2422 / C-2425 (6 X 4)	1994 A 1998	MR/RR23145	139334 -RED.5,29/1 (37X7)	038325	022264	091186 (41 ESTRIAS)	092061	043069	805003	A1 1205Z2730	101567 LE / 568 LD
FORD C-2422 / C-2425 (6 X 4)	1999 A 2002	MR/RR23145	A412701 -RED.4,88/1 (39X8)	038325	022264	091260 (41 ESTRIAS)	092061	043069	805003	A1 1205Z2730	101567 LE / 568 LD
FORD C-2422 / C-2425 (6 X 4)	1999 A 2002	MR/RR23145	139334 -RED.5,29/1 (37X7)	038325	022264	091260 (41 ESTRIAS)	092061	043069	805003	A1 1205Z2730	101567 LE / 568 LD
FORD C-2422 / C-2425 (6 X 4)	1999 A 2002	MD/RD23145	139224 -RED. 4,88/1 (39X8)	038325	022264	091260 (41 ESTRIAS)	092061	043069	805003	A1 1205X2728	101567 CURTO / 568 LONGO
FORD C-2422 / C-2425 (6 X 4)	1999 A 2002	MD/RD23145	139225 -RED.5,29/1 (37X7)	038325	022264	091260 (41 ESTRIAS)	092061	043069	805003	A1 1205X2728	101567 CURTO / 568 LONGO
FORD C-2626/2630/2631/2628E/2632E	2002...	MR/RR23145	A412701 -RED.4,88/1 (39X8)	038325	022264	091260 (41 ESTRIAS)	092061	043069	805003	A1 1205Z2730	101567 LE / 568 LD
FORD C-2626/2630/2631/2628E/2632E	2002...	MR/RR23145	139334 -RED.5,29/1 (37X7)	038325	022264	091260 (41 ESTRIAS)	092061	043069	805003	A1 1205Z2730	101567 LE / 568 LD

APLICAÇÃO	ANO FABRICAÇÃO	MODELO EIXO	COROA & PINHÃO	CAIXA SATÉLITE		PLANETÁRIO	SATÉLITE	CRUZETA / EIXO SAT.	KIT REPARO ENGRENAGEM	VEDADOR - PINHÃO ENTRADA	SEMI-EIXO
				(CAJA PORTA SAT.)							
				COMPLETA	VAZIA						
(APLICACIÓN)	(AÑO PRODUCCIÓN)	(EJE MODELO)	(CORONA & PINÓN)	(COMPLETA)	(VACÍO)	(PLANETARIO)	(SATELITE)	(CRUCETA)	(KITS PARA SERVICIO)	(RETÉN PINÓN)	(PALIER)
FORD											
<i>Continuação</i>											
FORD C-2626/2630/2631/2628E/2632E	2002...	MD/RD23145	139224 -RED. 4,88/1 (39X8)	038325	022264	091260 (41 ESTRIAS)	092061	043069	805003	A1 1205X2728	101567 CURTO / 568 LONGO
FORD C-2626/2630/2631/2628E/2632E	2002...	MD/RD23145	139225 -RED.5,29/1 (37X7)	038325	022264	091260 (41 ESTRIAS)	092061	043069	805003	A1 1205X2728	101567 CURTO / 568 LONGO
FORD C-2421 / 2422 (6X2)	2003...	240/MS245	039958 -RED.4,88/1 (39X8)	022673	023991	091152 LD/153 LE (41 ESTRIAS)	092055	043020	805008	A1 1205Z2730	101176 LE / LD
FORD C-2421 / C-2422E / C-2428E (6X2)	2005 / 2006...	240/MS245	039957 -RED.4,56/1 (41X9)	022673	023991	091152 LD/153 LE (41 ESTRIAS)	092055	043020	805008	A1 1205Z2730	101176 LE / LD
FORD C-2422E / C-2428E (6X2)	2005...	240/MS245	039955 -RED.4,10/1 (41X10)	022673	023991	091152 LD/153 LE (41 ESTRIAS)	092055	043020	805008	A1 1205Z2730	101176 LE / LD
FORD C-2831 / C-5031 (6X4)	2005...	MD25168	A 39664 1 -RED.4,89/1 (44X9)	038580	A 3235G2113	091364 (46 ESTRIAS)	092200	043067	KIT2318	A1 1205X2728	101657 CURTO/ 990 LONGO
FORD C-2932E / C-5032E (6X4)	2005...	MD25168	A 39882 1 -RED.4,56/1 (41X9)	038579	A 3235E2111	091364 (46 ESTRIAS)	092200	043067	KIT2318	A1 1205X2728	101657 CURTO/ 990 LONGO
FORD C-2831 / C-5031 (6X4)	2005...	MR25168	A 40024 5 489-RED.4,89/1(44X9)	038580	A 3235G2113	091364 (46 ESTRIAS)	092200	043067	KIT2318	A1 1205A2731	101657 CURTO/ 990 LONGO
FORD C-2932E / C-5032E (6X4)	2005...	MR25168	A 39890 5- RED.4,56/1 (41X9)	038579	A 3235E2111	091364 (46 ESTRIAS)	092200	043067	KIT2318	A1 1205A2731	101657 CURTO/ 990 LONGO
FORD C-3222	2003	240/MS245	039957 -RED.4,56/1 (41X9)	022673	023991	091152 LD/153 LE (41 ESTRIAS)	092055	043020	805008	A1 1205Z2730	101176 LE / LD
FORD C-3530	1991	155/MS155	139165 -RED.4,56/1 (41X9)	038329	022291	091233 (46 ESTRIAS)	092076	043059	805005	A1 1205Z2730	101679 LE / 680 LD
FORD C-4030 / C-4031	1995 A 2002	160/MS165	139548 -RED.4,10/1 (41X10)	038579	A 3235E2111	091364 (46 ESTRIAS)	092200	043067	KIT2318	A1 1205A2731	101657 CURTO/ 990 LONGO
FORD C-4331 / C-4331 MAXTON	2003...	160/MS165	A40104 5 538 -RED.5,38/1 (43X8)	038580	A 3235G2113	091364 (46 ESTRIAS)	092200	043067	KIT2318	A1 1205A2731	101657 CURTO/ 990 LONGO
FORD C-4331 MAXTON / C-4432E	2005...	160/MS165	139548 -RED.4,10/1 (41X10)	038579	A 3235E2111	091364 (46 ESTRIAS)	092200	043067	KIT2318	A1 1205A2731	101657 CURTO/ 990 LONGO
FORD C-4331S / 4532E	2005...	160/MS165	A 39890 5 -RED.4,56/1(41X9)	038579	A 3235E2111	091364 (46 ESTRIAS)	092200	043067	KIT2318	A1 1205A2731	101657 CURTO/ 990 LONGO
FORD C-6632E	2007...	MD25168	A 39882 1 -RED.4,56/1(41X9)	038579	A 3235E2111	091364 (46 ESTRIAS)	092200	043067	KIT2318	A1 1205X2728	101657 CURTO/ 990 LONGO
FORD C-6632E	2007...	MR25168	A 39890 5- RED.4,56/1 (41X9)	038579	A 3235E2111	091364 (46 ESTRIAS)	092200	043067	KIT2318	A1 1205A2731	101657 CURTO/ 990 LONGO
FORD CB-1415	1990	230/MS235	039940 -RED.6,50/1 (39X6)	022672	022377	091210 LD /211 LE (39 ESTRIAS)	092061	043069	805007	A 1205D1928 (**)	101437 LE e LD
FORD CB-1415	1990 A 1993	145/MS145	A412701 -RED.4,88/1 (39X8)	038325	022264	091186 (41ESTRIAS)	092061	043069	805003	A1 1205Z2730	101567 LE / 568 LD
FORD CB-1415 / 1418 / 2218	1990	230/MS235	039937 -RED.5,57/1 (39X7)	022672	022377	091210 LD /211 LE (39 ESTRIAS)	092061	043069	805007	A 1205D1928 (**)	101437 LE e LD
FORD CB-1416 / 1419	1990 A 1991	145/MS145	039995 -RED.4,56/1 (41X9)	038325	022264	091186 (41ESTRIAS)	092061	043069	805003	A1 1205Z2730	101567 LE / 568 LD
FORD CB-1422	1992 A 1997	145/MS145	139003 -RED.4,10/1 (41X10)	038324	022263	091186 (41ESTRIAS)	092061	043069	805003	A1 1205Z2730	101567 LE / 568 LD
FORD CF-6000 /CN1317	1989 A 1990	145/MS145	A412701 -RED.4,88/1 (39X8)	038325	022264	091186 (41ESTRIAS)	092061	043069	805003	A1 1205Z2730	101567 LE / 568 LD
FORD CF-8000 / CB/CN-1317	1990	230/MS235	039938 -RED.5,86/1 (41X7)	022672	022377	091210 LD /211 LE (39 ESTRIAS)	092061	043069	805007	A 1205D1928 (**)	101437 LE e LD
FORD CF-8000 / CN1519 / 1521 / 2319	1989 A 1990	145/MS145	039995 -RED.4,56/1 (41X9)	038325	022264	091186 (41ESTRIAS)	092061	043069	805003	A1 1205Z2730	101567 LE / 568 LD
FORD CF-8000/CB/CN-1317/ C-1415 / 18	1989 A 1990	230/MS235	039934 -RED.4,88/1 (39X8)	022672	022377	091210 LD /211 LE (39 ESTRIAS)	092061	043069	805007	A 1205D1928 (**)	101437 LE e LD
FORD F-11000	1992 A 1995	220/MS225	039914 -RED.5,86/1 (41X7)	022671	022376	091156 LD / 157 LE (36 ESTRIAS)	092057	043007	805006	A 1205D1928 (**)	101559 LE / 560 LD
FORD F-11000	1989 A 1995	220/MS225	039916 -RED.6,50/1 (39X6)	022671	022376	091156 LD / 157 LE (36 ESTRIAS)	092057	043007	805006	A 1205D1928 (**)	101559 LE / 560 LD
FORD F-12000	1993 A 1995	145/MS145	139335 -RED.6,43/1 (45X7)	038581	022264	091167 (39 ESTRIAS)	092061	043069	805002	A1 1205Z2730	101683 LE/ 684 LD
FORD F-12000	1995 A 1998	145/MS145	139521 -RED.6,50/1 (39X6)	038581	022264	091167 (39 ESTRIAS)	092061	043069	805002	A1 1205Z2730	101683 LE/ 684 LD
FORD F-12000	1999...	145/MS145	139521 -RED.6,50/1 (39X6)	038581	022264	091371 (39 ESTRIAS)	092061	043069	805002	A1 1205Z2730	101683 LE/ 684 LD
FORD F-12000	1997 A 1998	145/MS145	A412701 -RED.4,88/1 (39X8)	038581	022264	091167 (39 ESTRIAS)	092061	043069	805002	A1 1205Z2730	101683 LE/ 684 LD
FORD F-12000	1999...	145/MS145	A412701 -RED.4,88/1 (39X8)	038581	022264	091371 (39 ESTRIAS)	092061	043069	805002	A1 1205Z2730	101683 LE/ 684 LD
FORD F-12000	1997 A 2005	220/MS225	039910 -RED.4,56/1 (41X9)	022671	022376	091156 LD / 157 LE (36 ESTRIAS)	092057	043007	805006	A 1205D1928 (**)	101559 LE / 560 LD
FORD F-12000	1999 A 2005	220/MS225	039912 -RED.5,38/1 (43X8)	022671	022376	091156 LD / 157 LE (36 ESTRIAS)	092057	043007	805006	A 1205D1928 (**)	101559 LE / 560 LD
FORD F-12000	1997 A 1998	230/MS235	039938 -RED.5,86/1 (41X7)	022672	022377	091210 LD /211 LE (39 ESTRIAS)	092061	043069	805007	A 1205D1928 (**)	101989 LE e LD
FORD F-12000	1997 A 1998	230/MS235	039940 -RED.6,50/1 (39X6)	022672	022377	091210 LD /211 LE (39 ESTRIAS)	092061	043069	805007	A 1205D1928 (**)	101989 LE e LD
FORD F-12000	2003...	230/MS235	039936 -RED.5,38/1 (43X8)	022672	022377	091210 LD /211 LE (39 ESTRIAS)	092061	043069	805007	A 1205D1928 (**)	101989 LE e LD
FORD F-14000	1998	145/MS145	139342 -RED.4,63/1 (37X8)	038325	022264	091186 (41ESTRIAS)	092061	043069	805003	A1 1205Z2730	101567 LE / 568 LD
FORD F-14000	1999...	145/MS145	139342 -RED.4,63/1 (37X8)	038325	022264	091260 (41 ESTRIAS)	092061	043069	805003	A1 1205Z2730	101567 LE / 568 LD
FORD F-14000	1998	145/MS145	A412701 -RED.4,88/1 (39X8)	038325	022264	091186 (41ESTRIAS)	092061	043069	805003	A1 1205Z2730	101567 LE / 568 LD
FORD F-14000	1999...	145/MS145	A412701 -RED.4,88/1 (39X8)	038325	022264	091260 (41 ESTRIAS)	092061	043069	805003	A1 1205Z2730	101567 LE / 568 LD
FORD F-14000	1997...	230/MS235	039933 -RED.4,56/1 (41X9)	022672	022377	091210 LD /211 LE (39 ESTRIAS)	092061	043069	805007	A 1205D1928 (**)	101437 LE e LD

APLICAÇÃO	ANO FABRICAÇÃO	MODELO EIXO	COROA & PINHÃO	CAIXA SATÉLITE		PLANETÁRIO	SATÉLITE	CRUZETA / EIXO SAT.	KIT REPARO ENGRENAGEM	VEDADOR - PINHÃO ENTRADA	SEMI-EIXO
				(CAJA PORTA SAT.)							
				COMPLETA	VAZIA						
(APLICACIÓN)	(AÑO PRODUCCIÓN)	(EJE MODELO)	(CORONA & PINÓN)	(COMPLETA)	(VACÍO)	(PLANETARIO)	(SATELITE)	(CRUCETA)	(KITS PARA SERVICIO)	(RETÉN PINÓN)	(PALIER)
FORD											
<i>Continuação</i>											
FORD F-14000	1987...	230/MS235	039938 -RED.5,86/1 (41X7)	022672	022377	091210 LD /211 LE (39 ESTRIAS)	092061	043069	805007	A 1205D1928 (**)	101437 LE e LD
FORD F-14000	1989 A 1998	230/MS235	039940 -RED.6,50/1 (39X6)	022672	022377	091210 LD /211 LE (39 ESTRIAS)	092061	043069	805007	A 1205D1928 (**)	101437 LE e LD
FORD F-16000	1997...	240/MS245	039957 -RED.4,56/1 (41X9)	022673	023991	091152 LD/153 LE (41 ESTRIAS)	092055	043020	805008	A1 1205Z2730	101176 LE / LD
FORD F-16000	1998...	240/MS245	039960 -RED.5,38/1 (43X8)	022673	023991	091152 LD/153 LE (41 ESTRIAS)	092055	043020	805008	A1 1205Z2730	101176 LE / LD
FORD 1618 ONIBUS	1993 A 1997	145/MS145	139307 -RED.4,88/1 (39X8)	038576	022264	091246 (41 ESTRIAS)	092091	043069	805004	A1 1205Z2730	101567 LE / 568 LD
FORD 1618 ONIBUS	1992 A 1997	145/MS145	139305 -RED.5,86/1 (41X7)	038576	022264	091246 (41 ESTRIAS)	092091	043069	805004	A1 1205Z2730	101567 LE / 568 LD
FORD ÔNIBUS	1998	155/MS155	139690 -RED.5,86/1 (41X7)	038578	122243	091233 (46 ESTRIAS)	092076	043059	805005	A1 1205Z2730	101679 LE / 680 LD
FORD ÔNIBUS	1998 (2º SEM.)	155/MS155	139670 -RED.5,86/1 (41X7)	038578	122243	091233 (46 ESTRIAS)	092076	043059	805005	A1 1205Z2730	101679 LE / 680 LD
FORD VENEZUELA	1998	240/MS245	039961 -RED.5,57/1 (39X7)	022673	023991	091152 LD/153 LE (41 ESTRIAS)	092055	043020	805008	A1 1205Z2730	101176 LE / LD
GENERAL MOTORS											
GMB 11000 / GMB 12000	1986 A 1990	220/MS225	039914 -RED.5,86/1 (41X7)	022671	022376	091156 LD / 157 LE (36 ESTRIAS)	092057	043007	805006	A 1205D1928 (**)	101579 LE / 580 LD
GMB 11000 / GMB 12000	1986 A 1988	220/MS225	039916 -RED.6,50/1 (39X6)	022671	022376	091156 LD / 157 LE (36 ESTRIAS)	092057	043007	805006	A 1205D1928 (**)	101579 LE / 580 LD
GMC 12-170	2000 A 2001	145/MS145	A412701 -RED.4,88/1 (39X8)	038325	022264	091260 (41 ESTRIAS)	092061	043069	805003	A1 1205Z2730	101567 LE / 568 LD
GMC 12-170	2000 A 2001	145/MS145	139334 -RED.5,29/1 (37X7)	038325	022264	091260 (41 ESTRIAS)	092061	043069	805003	A1 1205Z2730	101567 LE / 568 LD
GMC 12-170	2000 A 2001	230/MS235	039934 -RED.4,88/1 (39X8)	022672	022377	091210 LD /211 LE (39 ESTRIAS)	092061	043069	805007	A 1205D1928 (**)	101437 LE / LD
GMC 12-170	2000 A 2001	230/MS235	039936 -RED.5,38/1 (43X8)	022672	022377	091210 LD /211 LE (39 ESTRIAS)	092061	043069	805007	A 1205D1928 (**)	101437 LE / LD
GMC 14-190 / 16-220	2000 A 2001	240/MS245	039958 -RED.4,88/1 (39X8)	022673	023991	091152 LD/153 LE (41 ESTRIAS)	092055	043020	805008	A1 1205Z2730	101176 LE / LD
GMC 14-190 / 16-220	2000 A 2001	240/MS245	039960 -RED.5,38/1 (43X8)	022673	023991	091152 LD/153 LE (41 ESTRIAS)	092055	043020	805008	A1 1205Z2730	101176 LE / LD
GMC 16-220	2000 A 2001	240/MS245	039956 -RED.4,30/1 (43X10)	022673	023991	091152 LD/153 LE (41 ESTRIAS)	092055	043020	805008	A1 1205Z2730	101176 LE / LD
GMC 16-220	2000 A 2001	240/MS245	039957 -RED.4,56/1 (41X9)	022673	023991	091152 LD/153 LE (41 ESTRIAS)	092055	043020	805008	A1 1205Z2730	101176 LE / LD
INTERNATIONAL											
INTERNATIONAL 4700	2000 A 2002	240/MS245	039955 -RED.4,10/1 (41X10)	022673	023991	091152 LD/153 LE (41 ESTRIAS)	092055	043020	805008	A1 1205Z2730	101176 LE / LD
INTERNATIONAL 4700	2000 A 2002	240/MS245	039957 -RED.4,56/1 (41X9)	022673	023991	091152 LD/153 LE (41 ESTRIAS)	092055	043020	805008	A1 1205Z2730	101176 LE / LD
INTERNATIONAL -4700	1999	145/MS145	139342 -RED.4,63/1 (37X8)	038325	022264	091260 (41 ESTRIAS)	092061	043069	805003	A1 1205Z2730	102051 LE / 052 LD
INTERNATIONAL 4700 / 4900	1999 A 2002	240/MS245	039958 -RED.4,88/1 (39X8)	022673	023991	091152 LD/153 LE (41 ESTRIAS)	092055	043020	805008	A1 1205Z2730	101176 LE / LD
INTERNATIONAL 4700/4900	1998 A 2002	160/MS165	A398885 -RED.4,30/1 (43X10)	038579	A 3235E2111	091364 (46 ESTRIAS)	092200	043067	KIT2318	A1 1205A2731	101657 CURTO / 990 LONGO
INTERNATIONAL 4900	1998 A 2000	RP20145	B412781 -RED.4,33/1 (39X9)	038325	022264	091260 (41 ESTRIAS)	092061	043069	805003	A1 1205X2728	102051 CURTO / 052 LONGO
INTERNATIONAL 4900	2001...	RD20145	139224 -RED. 4,88/1 (39X8)	038325	022264	091260 (41 ESTRIAS)	092061	043069	805003	A1 1205X2728	102051 CURTO / 052 LONGO
INTERNATIONAL 4900	2001...	RD20145	B412781 -RED.4,33/1 (39X9)	038325	022264	091260 (41 ESTRIAS)	092061	043069	805003	A1 1205X2728	102051 CURTO / 052 LONGO
INTERNATIONAL 4900	1998...	RR20145	B412661 -RED.4,33/1 (39X9)	038325	022264	091260 (41 ESTRIAS)	092061	043069	805003	A1 1205Z2730	102051 CURTO / 052 LONGO
INTERNATIONAL 4900	2001...	RR20145	A412701 -RED.4,88/1 (39X8)	038325	022264	091260 (41 ESTRIAS)	092061	043069	805003	A1 1205Z2730	102051 CURTO / 052 LONGO
INTERNATIONAL 9200	1998 A 1999	RS26185	B410183 -RED.4,10/1 (41X10)	---	A13235K2143	091364 (46 ESTRIAS)	092200	043067	KIT2318	A1 1205A2731	102049 LE / 101990 LD
INTERNATIONAL 9200	1998 A 2000	RS26185	B410083 -RED.4,56/1 (41X9)	---	A3235W2337	091364 (46 ESTRIAS)	092200	043067	KIT2318	A1 1205A2731	102049 LE / 101990 LD
INTERNATIONAL 9200	1998 A 1999	RP23160	A398781 -RED.4,10/1 (41X10)	--	A53235E2111	091364 (46 ESTRIAS)	092200	043067	KIT2318	A1 1205X2728	101657 CURTO / 990 LONGO
INTERNATIONAL 9200 E 9800	2001...	RD23160	A398781 -RED.4,10/1 (41X10)	038579	A53235E2111	091364 (46 ESTRIAS)	092200	043067	KIT2318	A1 1205X2728	101657 CURTO / 990 LONGO
INTERNATIONAL 9200	1998...	RR23160	139548 -RED.4,10/1 (41X10)	038579	A53235E2111	091364 (46 ESTRIAS)	092200	043067	KIT2318	A1 1205A2731	101657 CURTO / 990 LONGO
INTERNATIONAL 9200 E 9800	1999 A 2001	RP23160	A398821 -RED.4,56/1 (41X9)	--	A53235E2111	091364 (46 ESTRIAS)	092200	043067	KIT2318	A1 1205X2728	101657 CURTO / 990 LONGO
INTERNATIONAL 9200 E 9800	2001...	RD23160	A398821 -RED.4,56/1 (41X9)	038579	A53235E2111	091364 (46 ESTRIAS)	092200	043067	KIT2318	A1 1205X2728	101657 CURTO / 990 LONGO
INTERNATIONAL 9200 E 9800	1999...	RR23160	A398905 -RED.4,56/1 (41X9)	038579	A53235E2111	091364 (46 ESTRIAS)	092200	043067	KIT2318	A1 1205A2731	101657 CURTO / 990 LONGO
INTERNATIONAL 9800	2001...	RS23186	A406341 -RED.4,30/1 (43X10)	--	A3235U2335	091364 (46 ESTRIAS)	092200	043067	KIT2318	A1 1205A2731	3202W7745 / 3202H8666

APLICAÇÃO	ANO FABRICAÇÃO	MODELO EIXO	COROA & PINHÃO	CAIXA SATÉLITE		PLANETÁRIO	SATÉLITE	CRUZETA / EIXO SAT.	KIT REPARO ENGRENAGEM	VEDADOR - PINHÃO ENTRADA	SEMI-EIXO
				(CAJA PORTA SAT.)							
				COMPLETA	VAZIA						
(APLICACIÓN)	(AÑO PRODUCCIÓN)	(EJE MODELO)	(CORONA & PINÓN)	(COMPLETA)	(VACÍO)	(PLANETARIO)	(SATELITE)	(CRUCETA)	(KITS PARA SERVICIO)	(RETÉN PINÓN)	(PALIER)
ITAPEMIRIM / MAFERSA											
ITAPEMIRIM ÔNIBUS	1991 A 1996	145/MS145	139184 -RED.3,73/1 (41X11)	038324	022263	091186 (41ESTRIAS)	092061	034069	805003	A1 1205Z2730	101567 LE / 568 LD
MAFERSA M210 ÔNIBUS	1991 A 1995/1998	155/MS155	139167 -RED.5,38/1 (43X8)	038578	022292	091233 (46 ESTRIAS)	092076	043059	805005	A1 1205Z2730	101679 LE / 680 LD
IVECO											
IVECO 120E15	1998 A 2003	220/MS225	039910 -RED.4,56/1 (41X9)	022671	022376	091156 LD / 157 LE (36 ESTRIAS)	092057	043007	805006	A 1205D1928 (**)	101559 LE / 560 LD
IVECO 140E18	1999 A 2005	230/MS235	039938 -RED.5,86/1 (41X7)	022672	022377	091210 LD /211 LE (39 ESTRIAS)	092061	043069	805007	A 1205D1928 (**)	101437 LE / LD
IVECO 150E18	1991 A 1997	240/MS245	039963 -RED.6,14/1 (43X7)	022673	023991	091152 LD/153 LE (41 ESTRIAS)	092055	043020	805008	A1 1205Z2730	101176 LE / LD
IVECO 160E21 / 170 E 22	1995...	240/MS245	039961 -RED.5,57/1 (39X7)	022673	023991	091152 LD/153 LE (41 ESTRIAS)	092055	043020	805008	A1 1205Z2730	101176 LE / LD
IVECO 160E21 / 170 E 22	2000...	240/MS245	039957 -RED.4,56/1 (41X9)	022673	023991	091152 LD/153 LE (41 ESTRIAS)	092055	043020	805008	A1 1205Z2730	101176 LE / LD
IVECO 170E22 / 170E22 RSU (ONIBUS)	2004...	155/MS155	139670 - RED. 5.86/1 (41X7)	038578	122243	091233 (46 ESTRIAS)	092076	043059	805005	A1 1205Z2730	101679 LE / 680 LD
IVECO BUS CC170E22	2006...	240/MS245	039958 -RED.4,88/1 (39X8)	022673	023991	091152 LD/153 LE (41 ESTRIAS)	092055	043020	805008	A1 1205Z2730	101176 LE / LD
IVECO 180E32 / 450E32 (4X2)	2006...	MS23165	139548 -RED.4,10/1 (41X10)	038579	A 3235E2111	091364 (46 ESTRIAS)	092200	043067	KIT2318	A1 1205A2731	101657 CURTO / 990 LONGO
IVECO 230E22 / 230E24 / TECTOR (6 X 2)	2007...	240/MS245	039957 -RED.4,56/1 (41X9)	022673	023991	091152 LD/153 LE (41 ESTRIAS)	092055	043020	805008	A1 1205Z2730	101176 LE / LD
IVECO 170E22 / 230E22 / 230E24 (6 X 2)	2008...	240/MS245	039955 -RED.4,10/1 (41X10)	022673	023991	091152 LD/153 LE (41 ESTRIAS)	092055	043020	805008	A1 1205Z2730	101176 LE / LD
IVECO SCUDATO CC118E20 (BUS)	2009...	240/MS245	039958 -RED.4,88/1 (39X8)	022673	023991	091152 LD/153 LE (41 ESTRIAS)	092055	043020	805008	A1 1205Z2730	101176 LE / LD
IVECO EUROTECH 450E37T	1997 A 2002	U-180	038483 -RED.3,42/1 (41X12)	A1 3235A1743	A 3235A1743	2234H1100 (50 ESTRIAS)	092200	043067	---	A1 1205A2731	101977 LE / 978 LD
IVECO EUROTECH 450E37T	1997 A 2001	U-180	038482 -RED.4,30/1 (43X10)	A1 3235A1743	122236	2234H1100 (50 ESTRIAS)	092200	043067	---	A1 1205A2731	101977 LE / 978 LD
IVECO STRALIS 450S38/ E37/ S42	2006...	MS13185	B 41004 3 -RED. 3,42/1 (41X12)	A4 3235A1743	A3 3235A1743	2234P1004 (50 ESTRIAS)	092200	043067	E541	A1 1205A2731	101977 LE / 978 LD
IVECO NEW STRALIS 490S41 / 490S46 /570S41	2009/2010...	MS13185	MPS 5030 (KIT-COROA E PINH. 37X10)	A4 3235A1743	A 3235Y2339	2234P1004 (50 ESTRIAS)	092200	043067	E541	A1 1205A2731	101977 LE / 978 LD
IVECO NEW STRALIS 490S41 / 490S46 /570S41	2009/2010...	MS13185	MPS 5040 (KIT-COROA E PINH. 34X10)	A4 3235A1743	A 3235Y2339	2234P1004 (50 ESTRIAS)	092200	043067	E541	A1 1205A2731	101977 LE / 978 LD
IVECO 9 TON. MERCURIO	2009...	MS13113	A 42958 1 -RED.4,30/1 (43X10)	A1 3235N2588	A 3235N2588	2234Z1170 (37 ESTRIAS)	2233U1191	043007	805923	A 1205D1928 (**)	3206D2058 LE / 3206E2059 LD
IVECO MERCURIO 13 TON.	2009...	230/MS235	039940 -RED.6,50/1 (39X6)	022672	022377	091210 LD /211 LE (39 ESTRIAS)	092061	043069	805007	A 1205D1928 (**)	101989 LE / LD
IVECO EUROCARGO 260E25 (6X4)	2008...	MD/RD23145	139224 -RED. 4,88/1 (39X8)	038325	022264	091260 (41 ESTRIAS)	092061	043069	805003	A1 1205X2728	102051 LE /101052 LD
IVECO EUROCARGO 260E25 (6X4)	2008...	MD/RD23145	139225 -RED.5,29/1 (37X7)	038325	022264	091260 (41 ESTRIAS)	092061	043069	805003	A1 1205X2728	102051 LE /101052 LD
IVECO EUROCARGO 260E25 (6X4)	2008...	MR/RR23145	A412701 -RED.4,88/1 (39X8)	038325	022264	091260 (41 ESTRIAS)	092061	043069	805003	A1 1205Z2730	102051 LE /101052 LD
IVECO EUROCARGO 260E25 (6X4)	2008...	MR/RR23145	139334 -RED.5,29/1 (37X7)	038325	022264	091260 (41 ESTRIAS)	092061	043069	805003	A1 1205Z2730	102051 LE /101052 LD
MERCEDES-BENZ											
MERCEDES L-1617 /1618 /1620	1995 A 1999	240/MS245	039963 -RED.6,14/1 (43X7)	022673	023991	091152 LD/153 LE (41 ESTRIAS)	092055	043020	805008	101632 LE / LD
MERCEDES L-1618 / 1620	1995 A 1999	240/MS245	039958 -RED.4,88/1 (39X8)	022673	023991	091152 LD/153 LE (41 ESTRIAS)	092055	043020	805008	101632 LE / LD
MERCEDES L-1620	1998	240/MS245	039961 -RED.5,57/1 (39X7)	022673	023991	091152 LD/153 LE (41 ESTRIAS)	092055	043020	805008	101632 LE / LD
VOLKSWAGEN											
VW 11-140 / 12-140	1991 A 1995	220/MS225	039912 -RED.5,38/1 (43X8)	022671	022376	091156 LD / 157 LE (36 ESTRIAS)	092057	043007	805006	A 1205D1928 (**)	101559 LE / 560 LD
VW 11-140 / 12-140	1996	230/MS235	039936 -RED.5,38/1 (43X8)	022672	022377	091210 LD /211 LE (39 ESTRIAS)	092061	043069	805007	A 1205D1928 (**)	101989 LE / LD
VW 12-140 H	1994 A 1998	145/MS145	039974 -RED.5,86/1 (41X7)	038581	022264	091167 (39 ESTRIAS)	092061	043069	805002	A1 1205Z2730	101683 LE/ 684 LD
VW 12-140 H	1999 A 2000	145/MS145	039974 -RED.5,86/1 (41X7)	038581	022264	091371 (39 ESTRIAS)	092061	043069	805002	A1 1205Z2730	101683 LE/ 684 LD
VW 12-140 H / T	1996 A 1998	230/MS235	039936 -RED.5,38/1 (43X8)	022672	022377	091210 LD /211 LE (39 ESTRIAS)	092061	043069	805007	A 1205D1928 (**)	101989 LE / LD
VW 13-150	2000...	230/MS235	039936 -RED.5,38/1 (43X8)	022672	022377	091210 LD /211 LE (39 ESTRIAS)	092061	043069	805007	A 1205D1928 (**)	101989 LE / LD
VW 12-140 T / 12-140 BT	1997 A 1998	145/MS145	039974 -RED.5,86/1 (41X7)	038581	022264	091167 (39 ESTRIAS)	092061	043069	805002	A1 1205Z2730	101683 LE/ 684 LD
VW 12-140 T / 12-140 BT / 13-150	1999...	145/MS145	039974 -RED.5,86/1 (41X7)	038581	022264	091371 (39 ESTRIAS)	092061	043069	805002	A1 1205Z2730	101683 LE/ 684 LD
VW 12-170 BT	1997 A 2000	230/MS235	039934 -RED.4,88/1 (39X8)	022672	022377	091210 LD /211 LE (39 ESTRIAS)	092061	043069	805007	A 1205D1928 (**)	101989 LE / LD
VW 13-180	2001...	145/MS145	139334 -RED.5,29/1 (37X7)	038581	022264	091371 (39 ESTRIAS)	092061	043069	805002	A1 1205Z2730	101683 LE/ 684 LD
VW 13-190	2001...	145/MS145	A412701 -RED.4,88/1 (39X8)	038581	022264	091371 (39 ESTRIAS)	092061	043069	805002	A1 1205Z2730	101683 LE/ 684 LD
VW 13-180 / 13-190	2001 / 2002...	230/MS235	039933 -RED.4,56/1 (41X9)	022672	022377	091210 LD /211 LE (39 ESTRIAS)	092061	043069	805007	A 1205D1928 (**)	101989 LE / LD

EIXOS DIFERENCIAIS



APLICAÇÃO	ANO FABRICAÇÃO	MODELO EIXO	COROA & PINHÃO	CAIXA SATÉLITE		PLANETÁRIO	SATÉLITE	CRUZETA / EIXO SAT.	KIT REPARO ENGRENAGEM	VEDADOR - PINHÃO ENTRADA	SEMI-EIXO
				(CAJA PORTA SAT.)							
				COMPLETA	VAZIA						
(APLICACIÓN)	(AÑO PRODUCCIÓN)	(EJE MODELO)	(CORONA & PINÓN)	(COMPLETA)	(VACÍO)	(PLANETARIO)	(SATELITE)	(CRUCETA)	(KITS PARA SERVICIO)	(RETÉN PINÓN)	(PALIER)
VOLKSWAGEN											
<i>Continuação</i>											
VW 14-140	1989 A 1991	230/MS235	039938 -RED.5,86/1 (41X7)	022672	022377	091210 LD /211 LE (39 ESTRIAS)	092061	043069	805007	A 1205D1928 (**)	101437 LE / LD
VW 14-140 / 14-210	1990	145/MS145	139149 -RED.6,14/1 (43X7)	038325	022264	091186 (41ESTRIAS)	092061	043069	805003	A1 1205Z2730	101567 LE / 568 LD
VW 14-150	1991 A 2000	230/MS235	039938 -RED.5,86/1 (41X7)	022672	022377	091210 LD /211 LE (39 ESTRIAS)	092061	043069	805007	A 1205D1928 (**)	101437 LE / LD
VW 14-150	1990 A 1991	230/MS235	039940 -RED.6,50/1 (39X6)	022672	022377	091210 LD /211 LE (39 ESTRIAS)	092061	043069	805007	A 1205D1928 (**)	101437 LE / LD
VW 14-170	1998 a 2001	230/MS235	039936 -RED.5,38/1 (43X8)	022672	022377	091210 LD /211 LE (39 ESTRIAS)	092061	043069	805007	A 1205D1928 (**)	101437 LE / LD
VW 14-170 BT	1997 A 1998	145/MS145	A412701 -RED.4,88/1 (39X8)	038325	022264	091186 (41ESTRIAS)	092061	043069	805003	A1 1205Z2730	101567 LE / 568 LD
VW 14-170 BT / 15-170	1999...	145/MS145	A412701 -RED.4,88/1 (39X8)	038325	022264	091260 (41 ESTRIAS)	092061	043069	805003	A1 1205Z2730	101567 LE / 568 LD
VW 14-170 BT / 15-170	2000...	145/MS145	139334 -RED.5,29/1 (37X7)	038325	022264	091260 (41 ESTRIAS)	092061	043069	805003	A1 1205Z2730	101567 LE / 568 LD
VW 14-170 BT / 15-170	1997...	230/MS235	039936 -RED.5,38/1 (43X8)	022672	022377	091210 LD /211 LE (39 ESTRIAS)	092061	043069	805007	A 1205D1928 (**)	101437 LE / LD
VW 15-170 / 180 / 15-190	2002...	230/MS235	039936 -RED.5,38/1 (43X8)	022672	022377	091210 LD /211 LE (39 ESTRIAS)	092061	043069	805007	A 1205D1928 (**)	101630 LE / LD
VW 15-180 / 15-190 (CUBO CURTO)	2002...	145/MS145	139334 -RED.5,29/1 (37X7)	038325	022264	091260 (41 ESTRIAS)	092061	043069	805003	A1 1205Z2730	101653 LE / 654 LD
VW 15-190EOD / 17-230EOD - ÔNIBUS	2006...	155/MS155	139667 -RED.4,56/1 (41X9)	038577	122242	091233 (46 ESTRIAS)	092076	043059	805005	A1 1205Z2730	3206V1738 LD / W1739 LE
VW 15-190EOD / 17-230EOD - ÔNIBUS	2007...	155/MS155	A 43564 1 410 -RED.4,10/1 (41X10)	038577	122242	091233 (46 ESTRIAS)	092076	043059	805005	A1 1205Z2730	3206V1738 LD / W1739 LE
VW 14-200	1991	145/MS145	039995 -RED.4,56/1 (41X9)	038325	022264	091186 (41ESTRIAS)	092061	043069	805003	A1 1205Z2730	101567 LE / 568 LD
VW 14-200	1990 A 1991	230/MS235	039934 -RED.4,88/1 (39X8)	022672	022377	091210 LD /211 LE (39 ESTRIAS)	092061	043069	805007	A 1205D1928 (**)	101437 LE / LD
VW 14-200	1990 A 1994	230/MS235	039933 -RED.4,56/1 (41X9)	022672	022377	091210 LD /211 LE (39 ESTRIAS)	092061	043069	805007	A 1205D1928 (**)	101437 LE / LD
VW 14-210	1989 A 1991	240/MS245	039955 -RED.4,10/1 (41X10)	022673	023991	091152 LD/153 LE (41 ESTRIAS)	092055	043020	805008	A1 1205Z2730	101176 LE / LD
VW 14-210 / 16-210	1989 A 1991	145/MS145	139003 -RED.4,10/1 (41X10)	038324	022263	091186 (41ESTRIAS)	092061	043069	805003	A1 1205Z2730	101567 LE / 568 LD
VW 14-220	1992 A 1998	145/MS145	139003 -RED.4,10/1 (41X10)	038324	022263	091186 (41ESTRIAS)	092061	043069	805003	A1 1205Z2730	101567 LE / 568 LD
VW 14-220	1999 A 2000	145/MS145	A416861 -RED.4,11/1 (37x 9)	038324	022263	091260 (41 ESTRIAS)	092061	043069	805003	A1 1205Z2730	101567 LE / 568 LD
VW 14-220	1990 A 1994	240/MS245	039955 -RED.4,10/1 (41X10)	022673	023991	091152 LD/153 LE (41 ESTRIAS)	092055	043020	805008	A1 1205Z2730	101176 LE / LD
VW 15-160	1998 A 1999	230/MS235	039934 -RED.4,88/1 (39X8)	022672	022377	091210 LD /211 LE (39 ESTRIAS)	092061	043069	805007	A 1205D1928 (**)	101437 LE / LD
VW 16-170	1986 A 1995	240/MS245	039963 -RED.6,14/1 (43X7)	022673	023991	091152 LD/153 LE (41 ESTRIAS)	092055	043020	805008	A1 1205Z2730	101176 LE / LD
VW 16-170	1990 A 1997	240/MS245	039958 -RED.4,88/1 (39X8)	022673	023991	091152 LD/153 LE (41 ESTRIAS)	092055	043020	805008	A1 1205Z2730	101176 LE / LD
VW 16-170 BT	1997 a 1999	240/MS245	039963 -RED.6,14/1 (43X7)	022673	023991	091152 LD/153 LE (41 ESTRIAS)	092055	043020	805008	A1 1205Z2730	101176 LE / LD
VW 16-170 BT	1997 A 1998	240/MS245	039960 -RED.5,38/1 (43X8)	022673	023991	091152 LD/153 LE (41 ESTRIAS)	092055	043020	805008	A1 1205Z2730	101176 LE / LD
VW 16-180	1997	240/MS245	039958 -RED.4,88/1 (39X8)	022673	023991	091152 LD/153 LE (41 ESTRIAS)	092055	043020	805008	A1 1205Z2730	101176 LE / LD
VW 16-180 ÔNIBUS	1992 A 1997	145/MS145	139305 -RED.5,86/1 (41X7)	038576	022264	091246 (41 ESTRIAS)	092091	043069	805004	A1 1205Z2730	101567 LE / 568 LD
VW 16-180 ÔNIBUS	1992 A 1997	145/MS145	139307 -RED.4,88/1 (39X8)	038576	022264	091246 (41 ESTRIAS)	092091	043069	805004	A1 1205Z2730	101567 LE / 568 LD
VW 16-200 / 16-200 BT	1997 A 2000	240/MS245	039958 -RED.4,88/1 (39X8)	022673	023991	091152 LD/153 LE (41 ESTRIAS)	092055	043020	805008	A1 1205Z2730	101176 LE / LD
VW 16-200 / 16-210 ÔNIBUS	1996 A 1998	155/MS155	139689 -RED.4,88/1 (39X8)	038577	122242	091233 (46 ESTRIAS)	092076	043059	805005	A1 1205Z2730	101679 LE / 680 LD
VW 16-200 / 16-210 ÔNIBUS	1998 (2º SEM.)...	155/MS155	139669 -RED.4,88/1 (39X8)	038577	122242	091233 (46 ESTRIAS)	092076	043059	805005	A1 1205Z2730	101679 LE / 680 LD
VW 16-200 / 16-210 ÔNIBUS	1997 A 1998	155/MS155	139690 -RED.5,86/1 (41X7)	038578	122243	091233 (46 ESTRIAS)	092076	043059	805005	A1 1205Z2730	101679 LE / 680 LD
VW 16-200 / 16-210 ÔNIBUS	1998 (2º SEM.)...	155/MS155	139670 -RED.5,86/1 (41X7)	038578	122243	091233 (46 ESTRIAS)	092076	043059	805005	A1 1205Z2730	101679 LE / 680 LD
VW 16-210 /220 / 35-300	1991 A 1994	155/MS155	139163 -RED.4,10/1 (41X10)	038329	022291	091233 (46 ESTRIAS)	092076	043059	805005	A1 1205Z2730	101679 LE / 680 LD
VW 16-210 /220 / 35-300	1991 A 1994	155/MS155	139166 -RED.4,88/1 (39X8)	038329	022291	091233 (46 ESTRIAS)	092076	043059	805005	A1 1205Z2730	101679 LE / 680 LD
VW 16-210 ÔNIBUS	1998 (2º SEM.)...	155/MS155	139710 -RED.6,57/1 (46X7)	038578	122243	091233 (46 ESTRIAS)	092076	043059	805005	A1 1205Z2730	101679 LE / 680 LD
VW 16-210 CO ÔNIBUS	2000 a 2001	155/MS155	139669 -RED.4,88/1 (39X8)	038577	122242	091233 (46 ESTRIAS)	092076	043059	805005	A1 1205Z2730	101679 LE / 680 LD
VW 16-210 CO ÔNIBUS	2000 a 2001	155/MS155	139670 -RED.5,86/1 (41X7)	038578	122243	091233 (46 ESTRIAS)	092076	043059	805005	A1 1205Z2730	101679 LE / 680 LD
VW 16-210 CO ÔNIBUS	2000 a 2001	155/MS155	139710 -RED.6,57/1 (46X7)	038578	122243	091233 (46 ESTRIAS)	092076	043059	805005	A1 1205Z2730	101679 LE / 680 LD
VW 16-210 H	1988 A 1990	240/MS245	039957 -RED.4,56/1 (41X9)	022673	023991	091152 LD/153 LE (41 ESTRIAS)	092055	043020	805008	A1 1205Z2730	101176 LE / LD
VW 16-210 ÔNIBUS	1997 A 2001	240/MS245	039958 -RED.4,88/1 (39X8)	022673	023991	091152 LD/153 LE (41 ESTRIAS)	092055	043020	805008	A1 1205Z2730	101176 LE / LD

APLICAÇÃO	ANO FABRICAÇÃO	MODELO EIXO	COROA & PINHÃO	CAIXA SATÉLITE		PLANETÁRIO	SATÉLITE	CRUZETA / EIXO SAT.	KIT REPARO ENGRENAGEM	VEDADOR - PINHÃO ENTRADA	SEMI-EIXO
				(CAJA PORTA SAT.)							
				COMPLETA	VAZIA						
(APLICACIÓN)	(AÑO PRODUCCIÓN)	(EJE MODELO)	(CORONA & PINÓN)	(COMPLETA)	(VACÍO)	(PLANETARIO)	(SATELITE)	(CRUCETA)	(KITS PARA SERVICIO)	(RETÉN PINÓN)	(PALIER)
VOLKSWAGEN											
<i>Continuação</i>											
VW 16-220	1990 A 1998	240/MS245	039957 -RED.4,56/1 (41X9)	022673	023991	091152 LD/153 LE (41 ESTRIAS)	092055	043020	805008	A1 1205Z2730	101176 LE / LD
VW 16-220	1990 A 1994	240/MS245	039960 -RED.5,38/1 (43X8)	022673	023991	091152 LD/153 LE (41 ESTRIAS)	092055	043020	805008	A1 1205Z2730	101176 LE / LD
VW 16-220	1998 A 2000	240/MS245	039955 -RED.4,10/1 (41X10)	022673	023991	091152 LD/153 LE (41 ESTRIAS)	092055	043020	805008	A1 1205Z2730	101176 LE / LD
VW 16-300	1997 A 1998	155/MS155	139163 -RED.4,10/1 (41X10)	038329	022291	091233 (46 ESTRIAS)	092076	043059	805005	A1 1205Z2730	101679 LE / 680 LD
VW 16-300	1998 (2ª SEM.)...	155/MS155	139666 -RED.4,10/1 (41X10)	038329	022291	091233 (46 ESTRIAS)	092076	043059	805005	A1 1205Z2730	101679 LE / 680 LD
VW 17-210 OD -ÔNIBUS (CUBO CURTO)	2001...	155/MS155	139670 -RED.5,86/1 (41X7)	038578	122243	091233 (46 ESTRIAS)	092076	043059	805005	A1 1205Z2730	3206V1738 LD / W1739 LE
VW 17-210 OD -ÔNIBUS (CUBO CURTO)	2001...	155/MS155	139669 -RED.4,88/1 (39X8)	038577	122242	091233 (46 ESTRIAS)	092076	043059	805005	A1 1205Z2730	3206V1738 LD / W1739 LE
VW 17-210	2000	240/MS245	039958 -RED.4,88/1 (39X8)	022673	023991	091152 LD/153 LE (41 ESTRIAS)	092055	043020	805008	A1 1205Z2730	101176 LE / LD
VW 17-210 (CUBO CURTO)	2001 / 2002...	240/MS245	039958 -RED.4,88/1 (39X8)	022673	023991	091152 LD/153 LE (41 ESTRIAS)	092055	043020	805008	A1 1205Z2730	101632 LE / LD
VW 17-210	2000	240/MS245	039963 -RED.6,14/1 (43X7)	022673	023991	091152 LD/153 LE (41 ESTRIAS)	092055	043020	805008	A1 1205Z2730	101176 LE / LD
VW 17-210 (CUBO CURTO)	2001 / 2002...	240/MS245	039963 -RED.6,14/1 (43X7)	022673	023991	091152 LD/153 LE (41 ESTRIAS)	092055	043020	805008	A1 1205Z2730	101632 LE / LD
VW 17-220	2000	240/MS245	039955 -RED.4,10/1 (41X10)	022673	023991	091152 LD/153 LE (41 ESTRIAS)	092055	043020	805008	A1 1205Z2730	101176 LE / LD
VW 17-220 (CUBO CURTO)	2001 / 2002...	240/MS245	039955 -RED.4,10/1 (41X10)	022673	023991	091152 LD/153 LE (41 ESTRIAS)	092055	043020	805008	A1 1205Z2730	101632 LE / LD
VW 17-220	2000	240/MS245	039957 -RED.4,56/1 (41X9)	022673	023991	091152 LD/153 LE (41 ESTRIAS)	092055	043020	805008	A1 1205Z2730	101176 LE / LD
VW 17-220 (CUBO CURTO)	2001 / 2002...	240/MS245	039957 -RED.4,56/1 (41X9)	022673	023991	091152 LD/153 LE (41 ESTRIAS)	092055	043020	805008	A1 1205Z2730	101632 LE / LD
VW 17-220 (CUBO CURTO)	2002...	155/MS155	139669 -RED.4,88/1 (39X8)	038577	122242	091233 (46 ESTRIAS)	092076	043059	805005	A1 1205Z2730	3206V1738 LD / W1739 LE
VW 17-240 ÔNIBUS (CUBO CURTO)	2000...	155/MS155	139669 -RED.4,88/1 (39X8)	038577	122242	091233 (46 ESTRIAS)	092076	043059	805005	A1 1205Z2730	3206V1738 LD / W1739 LE
VW 17-240 ÔNIBUS (CUBO CURTO)	2000...	155/MS155	139670 -RED.5,86/1 (41X7)	038578	122243	091233 (46 ESTRIAS)	092076	043059	805005	A1 1205Z2730	3206V1738 LD / W1739 LE
VW 17-260 OT -ÔNIBUS (CUBO CURTO)	2004...	155/MS155	139669 -RED.4,88/1 (39X8)	038577	122242	091233 (46 ESTRIAS)	092076	043059	805005	A1 1205Z2730	3206V1738 LD / W1739 LE
VW 17-240 ÔNIBUS	2000	160/MS165	139803 -RED.5,63/1 (45X8)	038580	A 3235G2113	091364 (46 ESTRIAS)	092200	043067	KIT2318	A1 1205A2731	102031 CURTO / 102032 LONGO
VW 17-240 ÔNIBUS	2000	160/MS165	139804 -RED.6,43/1 (45X7)	038580	A 3235G2113	091364 (46 ESTRIAS)	092200	043067	KIT2318	A1 1205A2731	102031 CURTO / 102032 LONGO
VW 17-240 OT-ÔNIBUS (CUBO CURTO)	2001...	155/MS155	139710 -RED.6,57/1 (46X7)	038578	122243	091233 (46 ESTRIAS)	092076	043059	805005	A1 1205Z2730	3206V1738 LD / W1739 LE
VW 17-250 / 23-250 (CUBO CURTO)	2003...	240/MS245	039955 -RED.4,10/1 (41X10)	022673	023991	091152 LD/153 LE (41 ESTRIAS)	092055	043020	805008	A1 1205Z2730	101632 LE / LD
VW 17-250E / 23-250E	2005...	240/MS245	039957 -RED.4,56/1 (41X9)	022673	023991	091152 LD/153 LE (41 ESTRIAS)	092055	043020	805008	A1 1205Z2730	101632 LE / LD
VW 17-260 OT ONIB.	2004...	155/MS155	139669 -RED.4,88/1 (39X8)	038577	122242	091233 (46 ESTRIAS)	092076	043059	805008	A1 1205Z2730	3206V1738 LD / W1739 LE
VW 17-260EOT ONIB.	2005...	155/MS155	139670 -RED.5,86/1 (41X7)	038578	122243	091233 (46 ESTRIAS)	092076	043059	805005	A1 1205Z2730	3206V1738 LD / W1739 LE
VW 17-300	2000 A 2001	155/MS155	139666 -RED.4,10/1 (41X10)	038577	122242	091233 (46 ESTRIAS)	092076	043059	805005	A1 1205Z2730	101679 LE / 680 LD
VW 17-300 (CUBO CURTO)	2001...	155/MS155	139666 -RED.4,10/1 (41X10)	038577	122242	091233 (46 ESTRIAS)	092076	043059	805005	A1 1205Z2730	3206V1738 LD / W1739 LE
VW 17-310 / 23-310 (CUBO CURTO)	2002/2003...	155/MS155	139666 -RED.4,10/1 (41X10)	038577	122242	091233 (46 ESTRIAS)	092076	043059	805005	A1 1205Z2730	3206V1738 LD / W1739 LE
VW 17-260EOT ÔNIBUS	2005...	155/MS155	139670 -RED.5,86/1 (41X7)	038578	122243	091233 (46 ESTRIAS)	092076	043059	805005	A1 1205Z2730	3206V1738 LD / W1739 LE
VW 17-260 EOT / 18-320 E - ÔNIBUS	2006...	155/MS155	139667 -RED.4,56/1 (41X9)	038577	122242	091233 (46 ESTRIAS)	092076	043059	805005	A1 1205Z2730	3206V1738 LD / W1739 LE
VW 17-260 EOT / 18-320 E - ÔNIBUS	2006...	155/MS155	139669 -RED.4,88/1 (39X8)	038577	122242	091233 (46 ESTRIAS)	092076	043059	805005	A1 1205Z2730	3206V1738 LD / W1739 LE
VW 17-260 EOT / 18-320 E - ÔNIBUS	2007...	155/MS155	A 43564 1 410 -RED.4,10/1 (41X10)	038577	122242	091233 (46 ESTRIAS)	092076	043059	805005	A1 1205Z2730	3206V1738 LD / W1739 LE
VW 18-310 OT ONIB. (CUBO CURTO)	2003...	155/MS155	139667 -RED.4,56/1 (41X9)	038577	122242	091233 (46 ESTRIAS)	092076	043059	805005	A1 1205Z2730	3206V1738 LD / W1739 LE
VW 18-310 TITAN (CUBO CURTO)	2001...	160/MS165	139548 -RED.4,10/1 (41X10)	038579	A 3235E2111	091364 (46 ESTRIAS)	092200	043067	KIT2318	A1 1205A2731	102031 CURTO / 102032 LONGO
VW 19-320E **Constellation**	2005...	MS165	B 39906 5 -RED. 3,73/1 (41X11)	A1 3235C2109	A 3235C2109	091364 (46 ESTRIAS)	092200	043067	KIT2318	A1 1205A2731	102031 CURTO / 102032 LONGO
VW 19-320E **Constellation**	2005...	MS165	139548 -RED.4,10/1 (41X10)	038579	A 3235E2111	091364 (46 ESTRIAS)	092200	043067	KIT2318	A1 1205A2731	102031 CURTO / 102032 LONGO
VW 23-210 / 23-220 (CUBO CURTO) - 6X2	2002...	240/MS245	039957 -RED.4,56/1 (41X9)	022673	023991	091152 LD/153 LE (41 ESTRIAS)	092055	043020	805008	A1 1205Z2730	101632 LE / LD
VW 23-210 (CUBO CURTO) - 6X2	2002...	240/MS245	039958 -RED.4,88/1 (39X8)	022673	023991	091152 LD/153 LE (41 ESTRIAS)	092055	043020	805008	A1 1205Z2730	101632 LE / LD
VW 23-210 (CUBO CURTO) - 6X2	2002...	240/MS245	039963 -RED.6,14/1 (43X7)	022673	023991	091152 LD/153 LE (41 ESTRIAS)	092055	043020	805008	A1 1205Z2730	101632 LE / LD
VW 23-220 (CUBO CURTO) - 6X2	2002...	240/MS245	039955 -RED.4,10/1 (41X10)	022673	023991	091152 LD/153 LE (41 ESTRIAS)	092055	043020	805008	A1 1205Z2730	101632 LE / LD
VW 17-250E / 23-250E / 24-250E	2005 / 2006...	240/MS245	039955 -RED.4,10/1 (41X10)	022673	023991	091152 LD/153 LE (41 ESTRIAS)	092055	043020	805008	A1 1205Z2730	101632 LE / LD
VW 17-250E / 23-250E / 24-250E	2006 / 2006...	240/MS245	039957 -RED.4,56/1 (41X9)	022673	023991	091152 LD/153 LE (41 ESTRIAS)	092055	043020	805008	A1 1205Z2730	101632 LE / LD
VW 24-220 / 24-250 / 26-220 (6 X 4)	1994 A 2001	MD/RD23145	139224 -RED. 4,88/1 (39X8)	038325	022264	091260 (41 ESTRIAS)	092061	043069	805003	A1 1205X2728	101567 CURTO / 568 LONGO
VW 24-220 / 24-250 / 26-260 (6 X 4)	1994 A 2001	MD/RD23145	139225 -RED.5,29/1 (37X7)	038325	022264	091260 (41 ESTRIAS)	092061	043069	805003	A1 1205X2728	101567 CURTO / 568 LONGO
VW 24-220 / 26-220 (CUBO CURTO) - 6 X 4	2001...	MD/RD23145	139224 -RED. 4,88/1 (39X8)	038325	022264	091260 (41 ESTRIAS)	092061	043069	805003	A1 1205X2728	101653 LE / 654 LD
VW 24-250 / 26-260 (CUBO CURTO) - 6 X 4	2001...	MD/RD23145	139225 -RED.5,29/1 (37X7)	038325	022264	091260 (41 ESTRIAS)	092061	043069	805003	A1 1205X2728	101653 LE / 654 LD
VW 24-220 / 24-250 (6 X 4)	1994 A 1998	MR/RR23145	A412701 -RED.4,88/1 (39X8)	038325	022264	091186 (41 ESTRIAS)	092061	043069	805003	A1 1205Z2730	101567 LE / 568 LD
VW 24-220 / 24-250 (6 X 4)	1994 A 1998	MR/RR23145	139334 -RED.5,29/1 (37X7)	038325	022264	091186 (41 ESTRIAS)	092061	043069	805003	A1 1205Z2730	101567 LE / 568 LD
VW 24-220 / 24-250 / 26-220 (6 X 4)	1999 A 2001	MR/RR23145	A412701 -RED.4,88/1 (39X8)	038325	022264	091260 (41 ESTRIAS)	092061	043069	805003	A1 1205Z2730	101567 LE / 568 LD

APLICAÇÃO	ANO FABRICAÇÃO	MODELO EIXO	COROA & PINHÃO	CAIXA SATÉLITE		PLANETÁRIO	SATÉLITE	CRUZETA / EIXO SAT.	KIT REPARO ENGRENAGEM	VEDADOR - PINHÃO ENTRADA	SEMI-EIXO
				(CAJA PORTA SAT.)							
				COMPLETA	VAZIA						
(APLICACIÓN)	(AÑO PRODUCCIÓN)	(EJE MODELO)	(CORONA & PINÓN)	(COMPLETA)	(VACÍO)	(PLANETARIO)	(SATELITE)	(CRUCETA)	(KITS PARA SERVICIO)	(RETÉN PINÓN)	(PALIER)
VOLKSWAGEN											
<i>Continuação</i>											
VW 24-220 / 24-250 / 26-260 (6 X 4)	1999 A 2001	MR/RR23145	139334 -RED.5,29/1 (37X7)	038325	022264	091260 (41 ESTRIAS)	092061	043069	805003	A1 1205Z2730	101567 LE / 568 LD
VW 24-220/ 250 26-220 (CUBO CURTO)- 6X4	2001...	MR/RR23145	A412701 -RED.4,88/1 (39X8)	038325	022264	091260 (41 ESTRIAS)	092061	043069	805003	A1 1205Z2730	101653 LE / 654 LD
VW 24-220/ 250 26-220 (CUBO CURTO)- 6X4	2001...	MR/RR23145	139334 -RED.5,29/1 (37X7)	038325	022264	091260 (41 ESTRIAS)	092061	043069	805003	A1 1205Z2730	101653 LE / 654 LD
VW 19-370 / 25-370E CONSTELL.	2007...	MS23185	B 41004 3 -RED.3,42/1 (41 X 12)	A1 3235Y2339	A 3235Y2339	091364 (46 ESTRIAS)	092200	043067	KIT2318	A1 1205A2731	3202E9391 CURTO / F9392 LONG.
VW 25-320E 4X2 - CONSTELL.	2008...	MS23185	MPS 5040 3,42/1- (KIT-COR. E PINH. 34X10)	A1 3235Y2339	A 3235Y2339	091364 (46 ESTRIAS)	092200	043067	KIT2318	A1 1205A2731	3202E9391 CURTO / F9392 LONG.
VW 26-300 (6 X 4)	2000 A 2001	MD/RD23145	139225 -RED.5,29/1 (37X7)	038325	022264	091260 (41 ESTRIAS)	092061	043069	805003	A1 1205X2728	101567 CURTO / 568 LONGO
VW 26-300 / 310 (CUBO CURTO) 6 X 4	2001 / 2002...	MD/RD23145	139225 -RED.5,29/1 (37X7)	038325	022264	091260 (41 ESTRIAS)	092061	043069	805003	A1 1205X2728	101653 LE / 654 LD
VW 26-300 (6 X 4)	2000 A 2001	MD/RD23145	139225 -RED.5,29/1 (37X7)	038325	022264	091260 (41 ESTRIAS)	092061	043069	805003	A1 1205X2728	101567 CURTO / 568 LONGO
VW 26-300 / 310 (CUBO CURTO) 6 X 4	2001 / 2002...	MD/RD23145	139225 -RED.5,29/1 (37X7)	038325	022264	091260 (41 ESTRIAS)	092061	043069	805003	A1 1205X2728	101653 LE / 654 LD
VW 31-310 / 31-260 (6 X 4)	2004 / 2005...	MD25168	A 42198 1 -RED. 5.29/1 (37X7)	038580	A 3235G2113	091364 (46 ESTRIAS)	092200	043067	KIT2318	A1 1205X2728	101657 CURTO/ 990 LONGO
VW 31-310 / 31-260 (6 X 4)	2004 / 2005...	MR25168	A 42196 1 - RED. 5.29/1 (37X7)	038580	A 3235G2113	091364 (46 ESTRIAS)	092200	043067	KIT2318	A1 1205A2731	101657 CURTO/ 990 LONGO
VW 31-310 / 31-260 (6 X 4)	2004 / 2005...	MD25168	A 39664 1 -RED. 4.89/1 (44X9)	038580	A 3235G2113	091364 (46 ESTRIAS)	092200	043067	KIT2318	A1 1205X2728	101657 CURTO/ 990 LONGO
VW 31-310 / 31-260 (6 X 4)	2004 / 2005...	MR25168	A 40024 5 - RED. 4.89/1 (44X9)	038580	A 3235G2113	091364 (46 ESTRIAS)	092200	043067	KIT2318	A1 1205A2731	101657 CURTO/ 990 LONGO
VW 31-310 (6 X 4)	2005...	MD25168	A 39666 1 - RED.5.38/1 (43X8)	038580	A 3235G2113	091364 (46 ESTRIAS)	092200	043067	KIT2318	A1 1205X2728	101657 CURTO/ 990 LONGO
VW 31-310 (6 X 4)	2005...	MR25168	A40104 5 538 -RED.5,38/1 (43X8)	038580	A 3235G2113	091364 (46 ESTRIAS)	092200	043067	KIT2318	A1 1205A2731	101657 CURTO/ 990 LONGO
VW 35-300	1991	155/MS155	139165 -RED.4,56/1 (41X9)	038329	022291	091233 (46 ESTRIAS)	092076	043059	805005	A1 1205Z2730	101679 LE / 680 LD
VW 35-300	1997 A 1998	155/MS155	139163 -RED.4,10/1 (41X10)	038329	022291	091233 (46 ESTRIAS)	092076	043059	805005	A1 1205Z2730	101679 LE / 680 LD
VW 35-300	1998 A 2000	155/MS155	139666 -RED.4,10/1 (41X10)	038329	022291	091233 (46 ESTRIAS)	092076	043059	805005	A1 1205Z2730	101679 LE / 680 LD
VW 40 300	1995 A 2001	160/MS165	139548 -RED.4,10/1 (41X10)	038579	A 3235E2111	091364 (46 ESTRIAS)	092200	043067	KIT2318	A1 1205A2731	101657 CURTO / 990 LONGO
VW 9-150E MICRO / 9-150E WORKER	2007...	MS13113	A 42960 1 - RED.4,56/1 (41X9)	A1 3235N2588	A 3235N2588	2234Z1170 (37 ESTRIAS)	2233U1191	043007	805923	A 1205D1928 (**)	3206D2058 LE / 3206E2059 LD
VW 9-150E MICRO / 9-150E WORKER	2007...	MS13113	A 42958 1 -RED.4,30/1 (43X10)	A1 3235N2588	A 3235N2588	2234Z1170 (37 ESTRIAS)	2233U1191	043007	805923	A 1205D1928 (**)	3206D2058 LE / 3206E2059 LD
VOLVO MÉDIO											
VM 17-210 (4 X 2)	2003 a 2005	MS145	A412701 -RED.4,88/1 (39X8)	038325	022264	091260 (41 ESTRIAS)	092061	043069	805003	A1 1205Z2730	101653 LE / 654 LD
VM 17-210 / VM 23-210 / 240 (4X2/6X2)	2003...	MS155	805902 -RED.4,50/1 (36X8)	A 3235S2437	2234P1108 (46 ESTRIAS)	2233T1008	3278M1001	A 1205E1955S	3206D1928 LE / 3206E1929 LD
VM 17-210 / VM 23-210 / 240 (4X2/6X2)	2003...	MS155	805905 -RED.4,86/1 (34X7)	A 3235S2437	2234P1108 (46 ESTRIAS)	2233T1008	3278M1001	A 1205E1955S	3206D1928 LE / 3206E1929 LD
VM 17-210 / VM 23-210 / 240 (4X2/6X2)	2005...	MS155	E668 -RED. 4,13/1 (33x8)	A 3235S2437	2234P1108 (46 ESTRIAS)	2233T1008	3278M1001	A 1205E1955S	3206D1928 LE / 3206E1929 LD
VM 23-210 / 23-240 (6X2)	2003...	MS245	039955 -RED.4,10/1 (41X10)	022673	023991	091152 LD/153 LE (41 ESTRIAS)	092055	043020	805008	A1 1205Z2730	101632 LE / LD
VM 23-210 / 23-240 / VM 260 (4X2 / 6X2)	2003...	MS245	039958 -RED.4,88/1 (39X8)	022673	023991	091152 LD/153 LE (41 ESTRIAS)	092055	043020	805008	A1 1205Z2730	101632 LE / LD
VM 23-210 / 23-240 (6X2)	2004...	MS245	039957 -RED.4,56/1 (41X9)	022673	023991	091152 LD/153 LE (41 ESTRIAS)	092055	043020	805008	A1 1205Z2730	101632 LE / LD
VM 260 (6X4)	2007...	MD23145	139224 -RED. 4,88/1 (39X8)	038325	022264	091260 (41 ESTRIAS)	092061	043069	805003	A1 1205X2728	101653 LE / 654 LD
VM 260 (6X4)	2007...	MD23145	139225 -RED.5,29/1 (37X7)	038325	022264	091260 (41 ESTRIAS)	092061	043069	805003	A1 1205X2728	101653 LE / 654 LD
VM 260 (6X4)	2007...	MR23145	A412701 -RED.4,88/1 (39X8)	038325	022264	091260 (41 ESTRIAS)	092061	043069	805003	A1 1205Z2730	101653 LE / 654 LD
VM 260 (6X4)	2007...	MR23145	139334 -RED.5,29/1 (37X7)	038325	022264	091260 (41 ESTRIAS)	092061	043069	805003	A1 1205Z2730	101653 LE / 654 LD
VM 310 (4 X 2) e (6 X 2)	2005 / 2006...	MS-165	A 39884 5 - RED. 3,91/1 (43X11)	038579	A 3235E2111	091364 (46 ESTRIAS)	092200	043067	KIT2318	A1 1205A2731	102031 CURTO / 102032 LONGO
VM 310 (4 x 2)	2006...	MS-165	A 39904 5 - RED. 3,58/1 (43X12)	A1 3235C2109	A 3235C2109	091364 (46 ESTRIAS)	092200	043067	KIT2318	A1 1205A2731	102031 CURTO / 102032 LONGO
VM 310 (4 x 2) - C/ DIFF-LOCK	2006...	MS-165	A 39884 5 - RED. 3,91/1 (43X11)	A2 3235E2111	A3 3235E2111	091364 (46 ESTRIAS)	092200	043067	KIT2318	A1 1205A2731	102031 CURTO / 3202L9346 LONGO
VM 310 (6 X 4)	2006...	MD25168	A 39882 1 456 -RED.4,56/1 (41X9)	038579	A 3235E2111	091364 (46 ESTRIAS)	092200	043067	KIT2318	A1 1205X2728	101657 CURTO/ 990 LONGO
VM 310 (6 X 4)	2006...	MR25168	A 39890 5 -RED.4,56/1 (41X9)	038579	A 3235E2111	091364 (46 ESTRIAS)	092200	043067	KIT2318	A1 1205A2731	101657 CURTO/ 990 LONGO
VM 310 (6 X 4)	2006...	MD25168	B 39672 1 - RED. 5,63/1 (45X8)	038580	A 3235G2113	091364 (46 ESTRIAS)	092200	043067	KIT2318	A1 1205X2728	101657 CURTO/ 990 LONGO
VM 310 (6 X 4)	2006...	MR25168	B 40106 5 - RED. 5,63/1 (45X8)	038580	A 3235G2113	091364 (46 ESTRIAS)	092200	043067	KIT2318	A1 1205A2731	101657 CURTO/ 990 LONGO

• (**) - FORNECIDO OPCIONALMENTE O VEDADOR DE REPOSIÇÃO Nº 806592.

• EIXO 145 - A SUBSTITUIÇÃO DA CAIXA DO PINHÃO DE 023641 PARA 122272, REQUER OBRIGATORIAMENTE A SUBSTITUIÇÃO DA CAIXA DO DIFERENCIAL E CALÇOS DA CAIXA DO PINHÃO.

• EIXO 155 - COROA E PINHÃO, TODAS AS REDUÇÕES, A PARTIR DO 2º SEMESTRE DE 1998, NÃO SÃO INTERCAMBIÁVEIS COM EIXOS PRODUZIDOS ANTERIORES A ESTA DATA. SUBSTITUIÇÃO PARA COROA E PINHÃO ATUAL, REQUER OBRIGATORIAMENTE A SUBSTITUIÇÃO DO ROLAMENTO DE ROLOS CILÍNDRICOS (Ø EXT. 90,0 MM) E DA CAIXA DO DIFERENCIAL.

EIXO MODELO 145 (SOLO /POSTERIOR)

Descrição	Código	Qtd.	Observação / Kits Disponíveis	Itens de Interface para Substituição	Código	Rec	Qtd.	
Coroa e Pinhão RED. 4,10/1 (41 X 10)	139003	1	Caminhão	Vedador do Pinhão	A1 1205Z2730	Obrigatório	1	
Coroa e Pinhão RED. 4,11/1 (37 X 9)	A 41686 1 411		Ônibus	Rolamentos Int. Pinhão	72212C/72847	Recomendável	1	
Coroa e Pinhão RED. 4,88/1 (39 X 8)	A412701		Caminhão	Rolamentos Ext. Pinhão	55206C/55437	Recomendável	1	
Coroa e Pinhão RED. 4,88/1 (39 X 8)	139307		Ônibus	Rolamento Piloto	098375	Recomendável	1	
Coroa e Pinhão RED. 4,63/1 (37 X 8)	139342		Caminhão	Calços de Ajuste	029522 A 029525	Recomendável	2 (CN)	
Coroa e Pinhão RED. 5,29/1 (37 X 7)	139334		Caminhão	Parafusos Fix. Coroa	082749	Recomendável	12	
Coroa e Pinhão RED. 5,86/1 (41 X 7)	039974		Caminhão	Porcas Fix. Coroa	40X1182	Recomendável	12	
Coroa e Pinhão RED. 5,86/1 (41 X 7)	139305		Ônibus	Anel Elástico - Rolam. Piloto	3204	Recomendável	1	
Coroa e Pinhão RED. 6,14/1 (43 X 7)	139149		Caminhão					
Caixa Satélite - Vazia (RED. 3,42 A 4,11)	022263	1	Reparo de Engrenagens RS/MS-19-145 Nº 805002 (Planet. 39 Estrias)	Planetário Diferencial (39 Estrias)	091371	Recomendável	2	
				Planetário Diferencial (41 Estrias)	091260	Recomendável	2	
				Arruela Encosto Planetário	009764	Recomendável	2	
			Reparo de Engrenagens Nº 805003 (RS/MS-23-145) (Planet. 41 Estrias)	Satélites Diferencial.	092061	Recomendável	4	
				Arruela Encosto Satélite	009112	Recomendável	4	
				Rolam. Cx. Satélites	NP293601/NP934397	Recomendável	2	
Caixa Satélite - Vazia (RED. 4,33 A 7,16)	022264				Parafusos Fix. Caixa	082750	Recomendável	16
					Anel de Ajuste	003825	Avaliar Necessidade	2
					Trava - Anel de Ajuste	085134 ou 41X1637	Avaliar Necessidade	2
Caixa Satélites Completa (RED. 3,42 A 4,11)	A19 3235U1841	1	Planet. (39 Estrias)	---	---	---	---	
Caixa Satélites Completa (RED. 4,33 A 7,16)	038581		Planet. (39 Estrias)	Rolam. Cx. Satélites	NP293601/NP934397	Recomendável	2	
				---	---	---	---	
Caixa Satélites Completa (RED. 3,42 A 4,11)	038324		Planet. (41 Estrias)	Anel de Ajuste	003825	Avaliar Necessidade	2	
				---	---	---	---	
Caixa Satélites Completa (RED. 4,33 A 7,16)	038325	Planet. (41 Estrias)	Contra Pino - Anel de Ajuste	085134	Avaliar Necessidade	2		
			---	---	---	---		
Planetário Diferencial	091371	2	(39 Estrias)	Arruela Encosto Planetários	009764	Obrigatório	2	
Planetário Diferencial	091260		(41 Estrias)	Satélites Diferencial	092061	Recomendável	4	
				Arruela Encosto Satélite	009112	Recomendável	4	
Satélite Diferencial	092061	4	---	Arruela Encosto Satélite	009112	Obrigatório	4	
				Planetário Diferencial (39 Estrias)	091371	Recomendável	2	
				Planetário Diferencial (41 Estrias)	091260	Recomendável	2	
				Arruela Encosto Planetários	009764	Recomendável	2	
				Arruela Encosto Satélite	009112	Recomendável	4	
Cruzeta Diferencial	043069	1	---	Satélites Diferencial	092061	Recomendável	4	
				Planetário Diferencial (39 Estrias)	091371	Recomendável	2	
				Planetário Diferencial (41 Estrias)	091260	Avaliar Necessidade	2	
				Arruela Encosto Planetários	009764	Avaliar Necessidade	2	
				Planetário Diferencial (39 Estrias)	091371	Recomendável	2	
Arruela Encosto Planetário	009764	2	(Espess. 3,15 mm)	Planetário Diferencial (41 Estrias)	091260	Recomendável	2	
				Caixa Satélite Vazia	022263 ou 022264	Avaliar Necessidade	1	
				Satélite do Diferencial	092061	Recomendável	4	
Arruela Encosto Satélites	009112	4	---	Caixa Satélite Vazia	022263 ou 022264	Avaliar Necessidade	1	
Semi-Eixo (Cubo Longo) - 12 Furos Cônicos	101683 (Curto)	1	39 Estrias / 953 mm	Planetário Diferencial (39 Estrias)	091371	Recomendável	2	
Semi-Eixo (Cubo Longo) - 12 Furos Cônicos	101684 (Longo)		39 Estrias / 1102,5 mm	Planetário Diferencial (41 Estrias)	091260	Recomendável	2	
Semi-Eixo (Cubo Longo) - 8 Furos Cônicos	101567 (Curto)	1	41 Estrias / 962 mm	Arruela Cônica 1/2" - Fix. Semi-Eixo	009779	Avaliar Necessidade	24	
Semi-Eixo (Cubo Longo) - 8 Furos Cônicos	101568 (Longo)		41 Estrias / 1113,5 mm	Arruela Cônica 5/8" - Fix. Semi-Eixo	009709	Avaliar Necessidade	16	
Semi-Eixo (Cubo Curto - SUSPENSYS) - 8 Furos Cônicos	101653 (Curto)	1	41 Estrias / 944,5 mm	Porca 5/8" - Fix. Semi-Eixo	088060	Avaliar Necessidade	16	
Semi-Eixo (Cubo Curto - SUSPENSYS) - 8 Furos Cônicos	101654 (Longo)		41 Estrias / 1096 mm	Porca 1/2" - Fix. Semi-Eixo	088003	Avaliar Necessidade	24	

EIXO MODELO 155							
Descrição	Código	Qtd.	Observação / Kits Disponíveis	Itens de Interface para Substituição	Código	Rec	Qtd.
Coroa e Pinhão RED. 4,10/1 (41 X 10)	139666	1	Caminhão	Vedador do Pinhão	A1 1205Z2730	Obrigatório	1
Coroa e Pinhão RED. 4,10/1 (41 X 10)	A 40424 1		Ônibus	Rolamentos Int. Pinhão	78225C/78551	Recomendável	1
Coroa e Pinhão RED. 4,88/1 (39 X 8)	139669		Ônibus	Rolamentos Ext. Pinhão	55206C/55437	Recomendável	1
Coroa e Pinhão RED. 5,86/1 (41 X 7)	139670		Ônibus	Rolamento Piloto	098504	Recomendável	1
Coroa e Pinhão RED. 6,57/1 (46 X 7)	139710		Ônibus	Calços de Ajuste	028453/454/455	Recomendável	2 (CN)
Coroa e Pinhão RED. 4,56/1 (41 X 9)	139667		Ônibus		Parafusos Fix. Coroa	082582	Recomendável
				Porcas Fix. Coroa	40X1182	Recomendável	12
				Anel Elástico - Rolam. Piloto	003820	Recomendável	1
Caixa Satélite - Vazia (RED. 4,10 A 4,88)	122242	1	Reparo de Engrenagens Nº 805005	Planetário Diferencial (46 Estrias)	091233	Recomendável	2
				Arruela Encosto Planetário	009533	Recomendável	2
				Satélite do Diferencial	092076	Recomendável	4
				Arruela Encosto Satélite	009531	Recomendável	4
				Rolam. Cx. Satélites LE	580 / 572	Recomendável	1
Caixa Satélite - Vazia (RED. 5,12 A 7,17)	122243	1	---	Rolam. Cx. Satélites LD	NP293601/ NP934397	Recomendável	1
				Parafusos Fix. Caixa	082572	Recomendável	16
				Anel de Ajuste LE / LD	003825 / 003269	Avaliar Necessidade	2
				Contra Pino - Anel de Ajuste	085098	Avaliar Necessidade	2
Caixa Satélite Completa (RED. 4,10 A 4,88)	038577	1	---	Rolam. Cx. Satélites LE	580 / 572	Recomendável	1
				Rolam. Cx. Satélites LD	NP293601/ NP934397	Recomendável	1
Caixa Satélite Completa (RED. 5,12 A 7,17)	038578	1	---	Anel de Ajuste LE / LD	003825 / 003269	Avaliar Necessidade	1
				Contra Pino - Anel de Ajuste	085098	Avaliar Necessidade	2
Planetário Diferencial - (46 Estrias)	091233	2	---	Arruela Encosto Planetário	009533	Obrigatório	2
				Satélites Diferencial	092076	Recomendável	4
				Arruela Encosto Satélite	009531	Recomendável	4
Satélite Diferencial	092076	4	---	Arruela Encosto Satélite	009531	Recomendável	4
				Planetário Diferencial (46 Estrias)	091233	Recomendável	2
				Arruela Encosto Planetário	009533	Recomendável	2
Cruzeta Diferencial	043059	1	---	Arruela Encosto Satélite	009531	Recomendável	4
				Satélites Diferencial	092076	Recomendável	4
				Planetário Diferencial (46 Estrias)	091233	Avaliar Necessidade	2
				Arruela Encosto Planetário	009533	Avaliar Necessidade	2
Arruela Encosto Planetário	009533	2	---	Planetário Diferencial (46 Estrias)	091233	Recomendável	2
				Caixa Satélite Vazia	122242 ou 122243	Avaliar Necessidade	1
Arruela Encosto Satélites	009531	4	---	Satélite do Diferencial	092076	Recomendável	4
				Caixa Satélite Vazia	122242 ou 122243	Avaliar Necessidade	1
Semi-Eixo (Cubo Longo) - 8 Furos Cônicos	101679 (Curto)	1	46 Estrias / 981 mm	Planetário Diferencial (46 Estrias)	091233	Recomendável	2
Semi-Eixo (Cubo Longo) - 8 Furos Cônicos	101680 (Longo)		46 Estrias / 1072,5 mm	Arruela Cônica 5/8" - Fix. Semi-Eixo	009709	Avaliar Necessidade	16
Semi-Eixo (Cubo Curto - SUSPENSY) - 8 Furos Cônicos	3206W1739 (Curto)		46 Estrias / 960 mm	Porca 5/8" - Fix. Semi-Eixo	088060	Avaliar Necessidade	16
Semi-Eixo (Cubo Curto - SUSPENSY) - 8 Furos Cônicos	3206V1738 (Longo)		46 Estrias / 1051 mm	---	---	---	---

EIXO MODELO 160 / 165 (SOLO /POSTERIOR)

Descrição	Código	Qtd.	Observação / Kits Disponíveis	Itens de Interface para Substituição	Código	Rec	Qtd.
Coroa e Pinhão RED.3,58/1 (43 x 12)	A 39904 5	1	---	Vedador do Pinhão	A1 1205A2731	Obrigatório	1
Coroa e Pinhão RED. 3,73/1 (41 x11)	B 39906 5			Rolamento Int. Pinhão	9278 / 9220	Recomendável	1
Coroa e Pinhão RED. 3,91/1 (43 x 11)	A 39884 5			Romento Ext. Pinhão	HM813843/HM813810	Recomendável	1
Coroa e Pinhão RED. 4,10/1 (41 X 10)	139548			Rolamento Piloto	098504	Recomendável	1
Coroa e Pinhão RED. 4,30/1 (43 X 10)	A 39888 5			Calços de Ajuste	029390/391/386/387	Recomendável	2 (CN)
Coroa e Pinhão RED. 4,56/1 (41 x 9)	A 39890 5 456			Parafusos Fix. Coroa	082714	Recomendável	12
Coroa e Pinhão RED. 4,89/1 (44 X 9)	A 40024 5 489			Porcas Fix. Coroa	40X1182	Recomendável	12
Coroa e Pinhão RED. 5,38/1 (43 X 8)	A 40104 5 538			Anel Elástico - Rolam. Piloto	003820	Recomendável	1
Caixa Satélites - Vazia (RED. 3,07 A 3,73)	A 3235C2109	1	Reparo de Engrenagens Nº KIT2318	Planetário Diferencial (46 Estrias)	091364	Recomendável	2
				Arruela Encosto Planetário	009805	Recomendável	2
				Satélites Diferencial	092200	Recomendável	4
				Arruela Encosto Satélite	009804	Recomendável	4
Caixa Satélites - Vazia (RED.3,91 A 4,56)	A 3235E2111			Rolam. Cx. Satélites LE	594A / 592A	Recomendável	1
				Rolam. Cx. Satélites LD	594A / 592A	Recomendável	1
				Parafusos Fix. Caixa	082713	Recomendável	16
Caixa Satélites - Vazia (RED.4,89 A 7,16)	A 3235G2113			Anel de Ajuste LE / LD	003819	Avaliar Necessidade	2
		Contra Pino - Anel de Ajuste	41X1637	Avaliar Necessidade	2		
Caixa Satélites - Completa (RED. 3,07 A 3,73)	A1 3235C2109	1	---	---	---	---	---
				Rolam. Cx. Satélites LE	594A / 592A	Recomendável	1
				Rolam. Cx. Satélites LD	594A / 592A	Recomendável	1
Caixa Satélites - Completa (RED.3,91 A 4,56)	038579			Anel de Ajuste LE / LD	003819	Avaliar Necessidade	1
				Contra Pino - Anel de Ajuste	41X1637	Avaliar Necessidade	2
				---	---	---	---
				---	---	---	---
Caixa Satélites - Completa (RED.4,89 A 7,16)	038580			---	---	---	---
Planetário Diferencial (46 Estrias)	091364	2	---	Arruela Encosto Planetário	009805	Obrigatório	2
				Satélites Diferencial	092200	Recomendável	4
				Arruela Encosto Satélite	009804	Recomendável	4
Satélite Diferencial	092200	4	---	Arruela Encosto Satélite	009804	Obrigatório	4
				Planetário Diferencial (46 Estrias)	091364	Recomendável	2
				Arruela Encosto Planetário	009805	Recomendável	2
Cruzeta Diferencial	043067	1	---	Arruela Encosto Satélite	009804	Recomendável	4
				Satélites Diferencial	092200	Recomendável	4
				Planetário Diferencial (46 Estrias)	091364	Avaliar Necessidade	2
				Arruela Encosto Planetário	009805	Avaliar Necessidade	2
Arruela Encosto Planetário	009805	2	---	Planetário Diferencial (46 Estrias)	091364	Recomendável	2
				Caixa Satélite Vazia	A 3235C2109 /	Avaliar Necessidade	1
				---	A 3235E2111 / A 3235G2113	---	---
Arruela Encosto Satélites	009804	4	---	Satélite do Diferencial	092200	Recomendável	4
				Caixa Satélite Vazia	A 3235C2109 /	Avaliar Necessidade	1
				---	A 3235E2111 / A 3235G2113	---	---
Semi-Eixo (Cubo Longo) - 8 Furos Cônicos	101657 (Curto)	1	46 Estrias / 951,0 mm	Planetário Diferencial (46 Estrias)	091364	Recomendável	2
Semi-Eixo (Cubo Longo) - 8 Furos Cônicos	101990 (Longo)		46 Estrias / 1113,0 mm	Arruela Cônica 5/8" - Fix. Semi-Eixo	009709	Avaliar Necessidade	16
Semi-Eixo (Cubo Curto - SUSPENSY) - 8 Furos Cônicos	102031 (Curto)		46 Estrias / 930,0 mm	Porca 5/8" - Fix. Semi-Eixo	088060	Avaliar Necessidade	16
Semi-Eixo (Cubo Curto - SUSPENSY) - 8 Furos Cônicos	102032 (Longo)		46 Estrias / 1090,0 mm	---	---	---	---

EIXO MODELO 220 / 225								
Descrição	Código	Qtd.	Observação / Kits Disponíveis	Itens de Interface para Substituição	Código	Rec	Qtd.	
Coroa e Pinhão RED. 4,56/1 (41 x 9)	A 39730 1 456	1	---	Vedador do Pinhão	A 1205D1928	Obrigatório	1	
Coroa e Pinhão RED. 4,88/1 (38 X 9)	A 39732 1 488			Rolamento Int. Pinhão	55200C/ 55437	Recomendável	1	
Coroa e Pinhão RED. 5,38/1 (43 X 8)	A 39734 1 538			Rolamento Ext. Pinhão	M804049 / M804010	Recomendável	1	
Coroa e Pinhão RED. 5,57/1 (39 x 7)	A 39736 1 557			Rolamento Piloto	098375	Recomendável	1	
Coroa e Pinhão RED. 5,86/1 (41 x 7)	A 39738 1 586			Calços de Ajuste	027288/027289/027290	Recomendável	2 (CN)	
Coroa e Pinhão RED. 6,14/1 (43 x 7)	A 39740 1 614			Parafusos Fix. Cx. Suporte / Coroa	082465	Recomendável	8	
Coroa e Pinhão RED.6,50/1 (39 x 6)	A 39742 1 650			Anel Elástico - Rolam. Piloto	003204	Recomendável	1	
Caixa Satélites - Vazia (RED. 4,10 A 7,17)	022376	1	Reparo de Engrenagens Nº 805006	Planetário Diferencial (LE Curto)	091157	Recomendável	1	
				Planetário Diferencial (LD Longo)	019156	Recomendável	1	
				Arruela Encosto Planetário	009012	Recomendável	2	
				Satélites Diferencial	092057	Recomendável	4	
				Arruela Encosto Satélite	1229L1026	Recomendável	4	
				Parafusos Fix. Caixa	082461	Recomendável	12	
				Engrenagem Planetária	058298	Avaliar Necessidade	4	
Caixa Satélites - Completa (RED. 4,10 A 7,17)	022671	1	---	Eiixo da Engren. Planetária	155221	Avaliar Necessidade	4	
				Anel de Encosto - Cx. Suporte	009012	Recomendável	1	
				Parafusos Fix. Cx. Suporte / Coroa	082465	Avaliar Necessidade	8	
				Caixa Suporte LE	023757	Avaliar Necessidade	1	
Planetário Diferencial (36 Estrias)	091157	1	(LE Curto)	Arruela Encosto Planetário	009012	Obrigatório	2	
	091156		(LD Longo)	Satélites Diferencial	092057	Recomendável	4	
Satélite Diferencial	092057	4	---	Arruela Encosto Satélite	1229L1026	Recomendável	4	
				Planetário Diferencial	091156/091157	Obrigatório	2	
				Arruela Encosto Planetário	009012	Recomendável	2	
Cruzeta Diferencial	043007	1	---	Arruela Encosto Satélite	1229L1026	Recomendável	4	
				Satélites Diferencial	092057	Recomendável	4	
				Planetário Diferencial	091156/091157	Avaliar Necessidade	2	
				Arruela Encosto Planetário	009012	Avaliar Necessidade	2	
Arruela Encosto Planetário	009012	2	---	Planetário Diferencial	091156/091157	Recomendável	2	
Arruela Encosto Satélites	1229L1026	4	---	Caixa Satélite Vazia	022376	Avaliar Necessidade	1	
Engrenagem Planetária	058298	4	Reparo Engrenagem da Reduzida Nº 805907	Satélite do Diferencial	092057	Recomendável	4	
				Caixa satélite Vazia	022376	Avaliar Necessidade	1	
				Kit Roletes	038211	Recomendável	4	
Eixo da Engrenagem Planetária	155221	4	Reparo Engrenagem da Reduzida Nº 805907	Espaçador Roletes	2203E9599	Recomendável	4	
				Eixo da Engrenagem Planetária	155221	Avaliar Necessidade	4	
				Kit Roletes	038211	Recomendável	4	
				Espaçador Roletes	2203E9599	Recomendável	4	
Engrenagem Solar	058090	1	---	Pino Elástico	085082	Recomendável	4	
				Engrenagem Planetária	058298	Avaliar Necessidade	4	
				Placa de Travamento	095165	Recomendável	1	
Placa Travamento - Engrenagem Solar	095165	1	---	Garfo de Mudanças Veloc.	070442	Avaliar Necessidade	1	
				Engrenagem Planetária	058298	Avaliar Necessidade	1	
Garfo de Mudança de Velocidade	070442	1	---	Engrenagem Solar	058090	Recomendável	1	
				Engrenagem Planetária	058298	Avaliar Necessidade	4	
Haste do Mecanismo	070480	1	---	Pino de Articulação do Garfo	085145	Recomendável	1	
				Tampão	110089	Recomendável	2	
Caixa Suporte LE	023757	1	---	Kit de Reparo Mecanismo	805906	Recomendável	1	
				Caixa do Mecanismo	022492	Avaliar Necessidade	1	
				Rolam. Cx. Suporte LE	42381/42584	Recomendável	2	
				Anel de Ajuste LE	003063	Avaliar Necessidade	2	
Caixa Suporte LD	023701	1	---	Contra Pino - Anel de Ajuste	085130	Avaliar Necessidade	1	
				Pino Elástico - Anel de Ajuste	085083	Avaliar Necessidade	1	
				Rolam. Cx. Suporte LD	JLM714149/JLM714110	Recomendável	1	
				Anel de Ajuste LD	003064	Avaliar Necessidade	2	
				Contra Pino - Anel de Ajuste	085130	Avaliar Necessidade	1	
Semi-Eixo - 12 Furos Cônicos	101559 LE	1	36 Estrias / 1021,0 mm	Pino Elástico - Anel de Ajuste	085083	Avaliar Necessidade	1	
	101560 LD		36 Estrias / 1053,0 mm	Planetário Diferencial	091156/091157	Recomendável	2	
				Arruela Cônica - Fix Semi-Eixo	009779	Avaliar Necessidade	24	
				Porca - Fix Semi-Eixo	088003	Avaliar Necessidade	24	

EIXO MODELO 230 / 235								
Descrição	Código	Qtd.	Observação / Kits Disponíveis	Itens de Interface para Substituição	Código	Rec	Qtd.	
Coroa e Pinhão RED. 4,56/1 (41 x 9)	039933	1	---	Vedador do Pinhão	A 1205D1928	Obrigatório	1	
Coroa e Pinhão RED. 4,88/1 (39 X 8)	039934			Rolamento Int. Pinhão	55200C / 55437	Recomendável	1	
Coroa e Pinhão RED. 5,38/1 (43 X 8)	039936			Romento Ext. Pinhão	HM804846/HM804810	Recomendável	1	
Coroa e Pinhão RED. 5,57/1 (39 x 7)	039937			Rolamento Piloto	098400	Recomendável	1	
Coroa e Pinhão RED. 5,86/1 (41 x 7)	039938			Calços de Ajuste - Pinhão	027288/027289/027290	Recomendável	2 (CN)	
Coroa e Pinhão RED.6,50/1 (39 x 6)	039940			Parafusos Fix. Cx. Suporte / Coroa	082462	Recomendável	8	
				Anel Elástico - Rolam. Piloto	003204	Recomendável	1	
Caixa Satélites - Vazia (RED. 4,10 A 7,17)	022377	1	Reparo de Engrenagens N° 805007	Planetário Diferencial (LE Curto)	091211	Recomendável	1	
				Planetário Diferencial (LD Longo)	091210	Recomendável	1	
				Arruela Encosto Planetário	009013	Recomendável	2	
				Satélites Diferencial	092061	Recomendável	4	
				Arruela Encosto Satélite	009112	Recomendável	4	
				Parafusos Fix. Caixa	082461	Recomendável	12	
				Engrenagem Planetária	058297	Avaliar Necessidade	4	
				Eixo da Engren. Planetária	155217	Avaliar Necessidade	4	
Caixa Satélites - Completa (RED. 4,10 A 7,17)	022672	1	---	Anel de Encosto - Cx. Suporte	009013	Recomendável	1	
				Parafusos Fix. Suporte / Coroa	082462	Avaliar Necessidade	8	
				Caixa Suporte LE	3280Y8319	Avaliar Necessidade	1	
				Caixa Suporte LD	3280H8302	Avaliar Necessidade	1	
Planetário Diferencial (39 Estrias)	091211	1	(LE Curto)	Arruela Encosto Planetário	009013	Obrigatório	2	
	091210		(LD Longo)	Satélites Diferencial	092061	Recomendável	4	
				Arruela Encosto Satélite	009112	Recomendável	4	
Satélite Diferencial	092061	4	---	Arruela Encosto Satélite	009112	Obrigatório	4	
				Planetário Diferencial	091210/091211	Recomendável	2	
				Arruela Encosto Planetário	009013	Recomendável	2	
Cruzeta Diferencial	043069	1	---	Arruela Encosto Satélite	009112	Recomendável	4	
				Satélites Diferencial	043069	Recomendável	4	
				Planetário Diferencial	091210/091211	Avaliar Necessidade	2	
				Arruela Encosto Planetário	009013	Avaliar Necessidade	2	
Arruela Encosto Planetário	009013	2	---	Planetário Diferencial	091210/091211	Recomendável	2	
				Caixa Satélite Vazia	022377	Avaliar Necessidade	1	
Arruela Encosto Satélite	009112	4	---	Satélite do Diferencial	092061	Recomendável	4	
				Caixa Satélite Vazia	022377	Avaliar Necessidade	1	
Engrenagem Planetária	058297	4	Reparo Engrenagem da Reduzida N° 805908	Kit Roletes	038211	Recomendável	4	
				Espaçador Roletes	029208	Recomendável	4	
				Eixo da Engrenagem Planetária	155217	Avaliar Necessidade	4	
Eixo da Engrenagem Planetária	155217	4	Reparo Engrenagem da Reduzida N° 805908	Kit Roletes	038211	Recomendável	4	
				Espaçador Roletes	029208	Recomendável	4	
				Pino Elástico	085082	Recomendável	4	
				Engrenagem Planetária	058297	Avaliar Necessidade	4	
Engrenagem Solar	058089	1	---	Placa de Travamento	095124	Recomendável	1	
				Garfo de Mudanças Veloc.	070444	Avaliar Necessidade	1	
				Engrenagem Planetária	058297	Avaliar Necessidade	1	
Placa Travamento - Engrenagem Solar	095124	1	---	Engrenagem Solar	058089	Recomendável	1	
				Engrenagem Planetária	058297	Avaliar Necessidade	4	

EIXO MODELO 230 / 235		Continuação						
Descrição	Código	Qtd.	Observação / Kits Disponíveis	Itens de Interface para Substituição	Código	Rec	Qtd.	
Garfo de Mudança de Velocidade	070444	1	---	Pino de Articulação do Garfo	085145	Recomendável	1	
				Tampão	110089	Recomendável	2	
Haste do Mecanismo	070480	1	---	Kit de Reparo Mecanismo	805906	Recomendável	1	
				Caixa do Mecanismo	022492	Avaliar Necessidade	1	
Caixa Suporte LE	3280Y8319	1	---	Rolam. Cx. Suporte LE	52400 / 52618	Recomendável	2	
				Anel de Ajuste LE	003019	Avaliar Necessidade	2	
				Contra Pino - Anel de Ajuste	085130	Avaliar Necessidade	1	
				Pino Elástico - Anel de Ajuste	085082	Avaliar Necessidade	1	
Caixa Suporte LD	3280H8302	1	---	Rolam. Cx. Suporte LD	NP293601/NP934397	Recomendável	1	
				Anel de Ajuste LD	003041	Avaliar Necessidade	2	
				Contra Pino - Anel de Ajuste	085130	Avaliar Necessidade	1	
				Pino Elástico - Anel de Ajuste	085082	Avaliar Necessidade	1	
Semi-Eixo (Cubo Longo) - 12 Furos Cônicos	101989	2	39 Estrias / 1027,5 mm	Planetário Diferencial	091210 / 091211	Recomendável	2	
Semi-Eixo (Cubo Longo) - 8 Furos Cônicos	101437		39 Estrias / 1039,0 mm	Arruela Cônica - Fix. Semi-Eixo	009779 ou 009709	Avaliar Necessidade	24/16	
Semi-Eixo (Cubo Curto - SUSPENSY) - 8 Furos Cônicos	3202Q8935		39 Estrias / 1021,0 mm	Porca - Fix. Semi-Eixo	088003 ou 088060	Avaliar Necessidade	24/16	

EIXO MODELO 240 / 245								
Descrição	Código	Qtd.	Observação / Kits Disponíveis	Itens de Interface para Substituição	Código	Rec	Qtd.	
Coroa e Pinhão RED. 4,10/1 (41 x 10)	039955	1	---	Vedador do Pinhão	A1 1205Z2730	Obrigatório	1	
Coroa e Pinhão RED. 4,56/1 (41 x 9)	039957			Rolamento Int. Pinhão	78225C/78551	Recomendável	1	
Coroa e Pinhão RED. 4,88/1 (38 X 9)	039958			Romento Ext. Pinhão	55206C/55437	Recomendável	1	
Coroa e Pinhão RED. 5,38/1 (43 X 8)	039960			Rolamento Piloto	098400	Recomendável	1	
Coroa e Pinhão RED. 5,57/1 (39 x 7)	039961			Calços de Ajuste - Pinhão	028453/028454/028455	Recomendável	2 (CN)	
Coroa e Pinhão RED. 6,14/1 (43 x 7)	039963			Parafusos Fix. Cx. Suporte / Coroa	082467	Recomendável	12	
Coroa e Pinhão RED.6,50/1 (39 x 6)	039964			Anel Elástico - Rolam. Piloto	003204	Recomendável	1	
Caixa Satélites - Vazia (RED. 4,10 A 7,17)	023991			1	Reparo de Engrenagens Nº 805008	Planetário Diferencial (LE Curto)	091153	Recomendável
		Planetário Diferencial (LD Longo)	091152			Recomendável	1	
		Arruela Encosto Planetário	009024			Recomendável	2	
		Satélites Diferencial	092055			Recomendável	4	
		Arruela Encosto Satélite	009128			Recomendável	4	
		Parafusos Fix. Caixa	082461			Recomendável	12	
		Engrenagem Planetária	058296			Avaliar Necessidade	4	
		Eixo da Engren. Planetária	155218			Avaliar Necessidade	4	
Caixa Satélites - Completa (RED. 4,10 A 7,17)	022673	1	---	Anel de Encosto - Cx. Suporte	009024	Recomendável	1	
				Parafusos Fix. Suporte / Coroa	082467	Avaliar Necessidade	12	
				Caixa Suporte LE	3280U8315	Avaliar Necessidade	1	
				Caixa Suporte LD	3280J8304	Avaliar Necessidade	1	
Planetário Diferencial (41 Estrias)	091153	1	(LE Curto)	Arruela Encosto Planetário	009024	Obrigatório	2	
	091152		(LD Longo)	Satélites Diferencial	092055	Recomendável	4	
Satélite Diferencial	092055	4	---	Arruela Encosto Satélite	009128	Obrigatório	4	
				Planetário Diferencial	091152/091153	Recomendável	2	
				Arruela Encosto Planetário	009024	Recomendável	2	

EIXO MODELO 240 / 245		Continuação						
Descrição	Código	Qtd.	Observação / Kits Disponíveis	Itens de Interface para Substituição	Código	Rec	Qtd.	
Cruzeta Diferencial	043020	1	---	Arruela Encosto Satélite	009128	Recomendável	4	
				Satélites Diferencial	092055	Recomendável	4	
				Planetário Diferencial	091152/091153	Avaliar Necessidade	2	
				Arruela Encosto Planetário	009024	Avaliar Necessidade	2	
Arruela Encosto Planetário	009024	2	---	Planetário Diferencial	091152/091153	Recomendável	2	
				Caixa Satélite Vazia	023991	Avaliar Necessidade	1	
Arruela Encosto Satélites	009128	4	---	Satélites Diferencial	092055	Recomendável	4	
				Caixa Satélite Vazia	023991	Avaliar Necessidade	1	
Engrenagem Planetária	058296	4	Reparo Engrenagem da Reduzida Nº 805909	Kit Roletes	038212	Recomendável	4	
				Espaçador Roletes	029209	Recomendável	4	
				Eixo da Engrenagem Planetária	155218	Avaliar Necessidade	4	
Eixo da Engrenagem Planetária	155218	4	Reparo Engrenagem da Reduzida Nº 805909	Kit Roletes	038212	Recomendável	4	
				Espaçador Roletes	029209	Recomendável	4	
				Pino Elástico	085082	Recomendável	4	
				Engrenagem Planetária	058296	Avaliar Necessidade	4	
Engrenagem Solar	058088	1	---	Placa de Travamento	095160	Recomendável	1	
				Garfo de Mudanças Veloc.	070446	Avaliar Necessidade	1	
				Engrenagem Planetária	058296	Avaliar Necessidade	1	
Placa Travamento - Engrenagem Solar	095160	1	---	Engrenagem Solar	058088	Recomendável	1	
				Engrenagem Planetária	058296	Avaliar Necessidade	4	
Garfo de Mudança de Velocidade	070446	1	---	Pino de Articulação do Garfo	085145	Recomendável	1	
				Tampão	110089	Recomendável	2	
Haste do Mecanismo	070480	1	---	Kit de Reparo Mecanismo	805906	Recomendável	1	
				Caixa do Mecanismo	022492	Avaliar Necessidade	1	
Caixa Suporte LE	3280U8315	1	---	Rolam. Cx. Suporte LE	JP12049/JP12010	Recomendável	1	
				Anel de Ajuste LE	003093	Avaliar Necessidade	2	
				Contra Pino - Anel de Ajuste	085130	Avaliar Necessidade	1	
				Pino Elástico - Anel de Ajuste	085082	Avaliar Necessidade	1	
Caixa Suporte LD	3280J8304	1	---	Rolam. Cx. Suporte LD	NP293601/NP934397	Recomendável	1	
				Anel de Ajuste LD	003041	Avaliar Necessidade	2	
				Contra Pino - Anel de Ajuste	085130	Avaliar Necessidade	1	
				Pino Elástico - Anel de Ajuste	085082	Avaliar Necessidade	1	
Semi-Eixo (Cubo Longo) - 8 Furos Cônicos	101176	1	41 Estrias / 1047,0 mm	Planetário Diferencial	091152/091153	Recomendável	2	
Semi-Eixo (Cubo Curto - SUSPENSY) - 8 Furos Cônicos	101632		41 Estrias / 1025,5 mm	Arruela Cônica - Fix. Semi-Eixo	009709	Avaliar Necessidade	16	
				Porca - Fix. Semi-Eixo	088060	Avaliar Necessidade	16	

EIXO MODELO MD-145 (ANTERIOR)								
Descrição	Código	Qtd.	Observação / Kits Disponíveis	Itens de Interface para Substituição	Código	Rec	Qtd.	
Eixo de Entrada do DIF. Intermediário	155974	1	---	Vedador do Pinhão	A1 1205X2728	Obrigatório	1	
				Rolamentos - Caixa dos Rolamentos	JM511945/3920	Recomendável	1	
				Arruela de Encosto - Engr. Mot.	009744	Recomendável	1	
				Cruzeta do Eixo Interm. (Estriado)	043071	Avaliar Necessidade	1	
				Engrenagem Helic. Motora (35 Dentes)	058329	Avaliar Necessidade	1	
Eixo de Saída do DIF. Intermediário	155220	1	---	Vedador de Saída	A1 1205Y2729	Obrigatório	1	
				Porca Autotravante M39	088093	Obrigatório	1	
				Rolamento - Caixa Saída	LM104949/JLM104910	Recomendável	2	
Coroa e Pinhão RED. 4,88/1 (39 X 8)	139224	1	Dentes Invertidos	Rolamento Int. Pinhão	H715334/H715311	Recomendável	1	
				Romento Ext. Pinhão	72212C/72487	Recomendável	1	
Coroa e Pinhão RED. 5,29/1 (37 X 7)	139225	1	Dentes Invertidos	Calços de Ajuste do Pinhão	029327 / 214 / 215	Recomendável	1 (CN)	
				Parafusos Fix. Coroa - M16	082749	Recomendável	12	
				Porca Fix. Coroa - M16	40X1182	Recomendável	12	
				Engrenagem Helic Movidia (35 Dentes)	058328	Avaliar Necessidade	1	
Caixa Satélites - Vazia (RED. 4,33 A 7,16)	022264	1	Reparo de Engrenagens Nº 805003 (MD / MR -145) Planetário (41 Estrias)	Planetário Diferencial (41 Estrias)	091260	Recomendável	2	
				Arruela Encosto Planetário	009764	Recomendável	2	
				Satélites Diferencial	092061	Recomendável	4	
				Arruela Encosto Satélite	009112	Recomendável	4	
				Rolam. Cx. Satélites	NP293601/NP934397	Recomendável	2	
				Parafusos Fix. Caixa	082750	Recomendável	16	
				Anel de Ajuste	003825	Avaliar Necessidade	2	
				Trava - Anel de Ajuste	085134 ou 41X1637	Avaliar Necessidade	2	
Caixa Satélite - Completa (RED. 4,33 A 7,16)	038325	1	---	Rolam. Cx. Satélites	NP293601/NP934397	Recomendável	2	
				Anel de Ajuste	003825	Avaliar Necessidade	2	
				Trava - Anel de Ajuste	085134 ou 41X1637	Avaliar Necessidade	2	
Planetário Diferencial (41 Estrias)	091260	2	---	Arruela Encosto Planetários	009764	Obrigatório	2	
				Satélites Diferencial	092061	Recomendável	4	
				Arruela Encosto Satélite	009112	Recomendável	4	
Satélite Diferencial	092061	4	---	Arruela Encosto Satélite	009112	Obrigatório	4	
				Planetário Diferencial (41 Estrias)	091260	Recomendável	2	
				Arruela Encosto Planetário	009764	Recomendável	2	
Cruzeta Diferencial	043069	1	---	Arruela Encosto Satélite	009112	Recomendável	4	
				Satélites Diferencial	092061	Recomendável	4	
				Planetário Diferencial (41 Estrias)	091260	Avaliar Necessidade	2	
				Arruela Encosto Planetário	009764	Avaliar Necessidade	2	
Arruela Encosto Planetário	009764	2	(Espess. 3,15 mm)	Planetário Diferencial (41 Estrias)	091260	Recomendável	2	
				Caixa Satélites Vazia	022264	Avaliar Necessidade	1	
Arruela Encosto Satélites	009112	4	---	Satélite do Diferencial	092061	Recomendável	4	
				Caixa Satélites Vazia	022264	Avaliar Necessidade	1	
Semi-Eixo (Cubo Longo) - 8 Furos Cônicos	101567 (Curto)	1	41 Estrias / 962 mm	Planetário Diferencial (41 Estrias)	091260	Recomendável	2	
Semi-Eixo (Cubo Longo) - 8 Furos Cônicos	101568 (Longo)		41 Estrias / 1113,5 mm	Arruela Cônica 5/8" - Fix. Semi-Eixo	009709	Avaliar Necessidade	16	
Semi-Eixo (Cubo Curto - SUSPENSY) - 8 Furos Cônicos	101653 (Curto)		41 Estrias / 944,5 mm	Porca 5/8" - Fix. Semi-Eixo	088060	Avaliar Necessidade	16	
Semi-Eixo (Cubo Curto - SUSPENSY) - 8 Furos Cônicos	101654 (Longo)		41 Estrias / 1096 mm	---	---	---	---	

EIXO MODELO MD-168 (ANTERIOR)								
Descrição	Código	Qtd.	Observação / Kits Disponíveis	Itens de Interface para Substituição	Código	Rec	Qtd.	
Eixo de Entrada do DIF. Intermediário	A 3297C1199	1	---	Vedador do Pinhão	A1 1205X2728	Obrigatório	1	
				Rolanentos - Caixa dos Rolamentos	HM813843/HM813810	Recomendável	1	
				Arruela de Encosto - Engr. Mot.	009744	Recomendável	1	
				Cruzeta do Eixo Interm. (Estriado)	043073	Avaliar Necessidade	1	
				Engrenagem Helic. Motora (35 Dentes)	058400	Avaliar Necessidade	1	
Eixo de Saída do DIF. Intermediário	156479	1	---	Vedador de Saída	A1 1205Y2729	Obrigatório	1	
				Porca Autotravante M39	088181	Obrigatório	1	
				Rolamento - Caixa Saída	LM104949/JLM104910	Recomendável	2	
Coroa e Pinhão RED. 4,10/1 (41 X 10)	B 39878 1	1	Dentes Invertidos	Rolamento Int. Pinhão	H715343/H715311	Recomendável	1	
Coroa e Pinhão RED. 4,56/1 (41 X 9)	A 39882 1 456			Romento Ext. Pinhão	65237/65500	Recomendável	1	
Coroa e Pinhão RED. 4,89/1 (44 X 9)	A 39664 1			Calços de Ajuste do Pinhão	029327 / 214 / 215	Recomendável	1 (CN)	
Coroa e Pinhão RED. 5,38/1 (43 X 8)	A 39666 1			Parafusos Fix. Coroa - M16	082714	Recomendável	12	
Coroa e Pinhão RED. 5,63/1 (45 X 8)	B 39672 1			Porca Fix. Coroa - M16	40X1182	Recomendável	12	
				Engrenagem Helic. Movida (35 Dentes)	058401	Avaliar Necessidade	1	
Caixa Satélites - Vazia Duas Met. (RED. 3,91 A 4,56/1)	A 3235E2111	1	Reparo de Engrenagens KIT 2318 (MD / MR 168) (Planetário 46 Estrias)	Planetário Diferencial (46 Estrias)	091364	Recomendável	2	
				Arruela Encosto Planetário	009805	Recomendável	2	
				Satélites Diferencial	092200	Recomendável	4	
				Arruela Encosto Satélite	009804	Recomendável	4	
Caixa Satélites - Vazia Duas Met. (RED. 4,89 A 7,16/1)	A 3235G2113			Rolam. Cx. Satélites LE / LD	594A / 592A	Recomendável	2	
				Parafusos Fix. Caixa	082713	Recomendável	16	
				Anel de Ajuste	003819	Avaliar Necessidade	2	
		Trava - Anel de Ajuste	41X1637	Avaliar Necessidade	2			
Caixa Satélites - Completa (RED. 3,91 A 4,56/1)	038579	1	---	Rolam. Cx. Satélites LE / LD	594A / 592A	Recomendável	2	
Caixa Satélites - Completa (RED. 4,89 A 7,16/1)	038580			Anel de Ajuste	003819	Avaliar Necessidade	2	
				Trava - Anel de Ajuste	41X1637	Avaliar Necessidade	2	
Planetário Diferencial (46 Estrias)	091364	2	---	Arruela Encosto Planetário	009805	Obrigatório	2	
				Satélites Diferencial	092200	Recomendável	4	
				Arruela Encosto Satélite	009804	Recomendável	4	
Satélite Diferencial	092200	4	---	Arruela Encosto Satélite	009804	Obrigatório	4	
				Planetário Diferencial (46 Estrias)	091364	Recomendável	2	
				Arruela Encosto Planetário	009805	Recomendável	2	
Cruzeta Diferencial	043067	1	---	Arruela Encosto Satélite	009804	Recomendável	4	
				Satélites Diferencial	092200	Recomendável	4	
				Planetário Diferencial (46 Estrias)	091364	Avaliar Necessidade	2	
				Arruela Encosto Planetário	009805	Avaliar Necessidade	2	
Arruela Encosto Planetário	009805	2	---	Planetário Diferencial (46 Estrias)	091364	Recomendável	2	
				Caixa Satélite Vazia	A 3235E2111 ou A 3235G2113	Avaliar Necessidade	1	
Arruela Encosto Satélites	009804	4	---	Satélite do Diferencial	092200	Recomendável	4	
				Caixa Satélite Vazia	A 3235E2111 ou A 3235G2113	Avaliar Necessidade	1	
Semi-Eixo - 8 Furos Cônicos	101990 (Longo)	1	46 Estrias / 1113,0 mm	Planetário Diferencial (46 Estrias)	091364	Recomendável	2	
Semi-Eixo - 8 Furos Cônicos	101657 (Curto)		46 Estrias / 951,5 mm	Arruela Cônica 5/8" - Fix. Semi-Eixo	009709	Avaliar Necessidade	16	
				Porca 5/8" - Fix. Semi-Eixo	088060	Avaliar Necessidade	16	



ArvinMeritorTM
Divisão Mercado de Reposição

ArvinMeritor do Brasil Sistemas Automotivos Ltda.
Rua Ester Rombenso, 403
06097-120 - Osasco - SP - Brasil
0800 55 5530
duvidas.tecnicas@arvinmeritor.com
www.arvinmeritor.com.br
www.xpresswayplus.com

As informações contidas nesta publicação eram as mais atualizadas no momento da impressão.
A ArvinMeritor reserva-se o direito de revisar as informações apresentadas bem como descontinuar
a produção das peças a qualquer tempo, sem prévio aviso.

© ArvinMeritor do Brasil Sistemas Automotivos Ltda. 2010. Todos os Direitos Reservados.